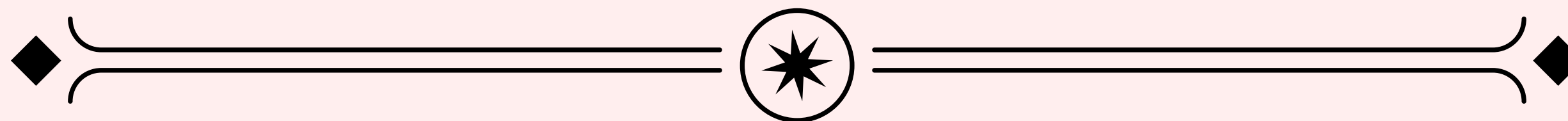




C A S A E N I N T E R L O M A S



P A L M A B R A V A 2 , C O L .
B O S Q U E S D E L A S P A L M A S

\$38,500,000 MDP

800 M2 DE TERRENO
612 M2 DE CONSTRUCCIÓN



Franco Armando Olivares Sandoval

Asesor en comercialización de bienes inmuebles



55 1078 8840

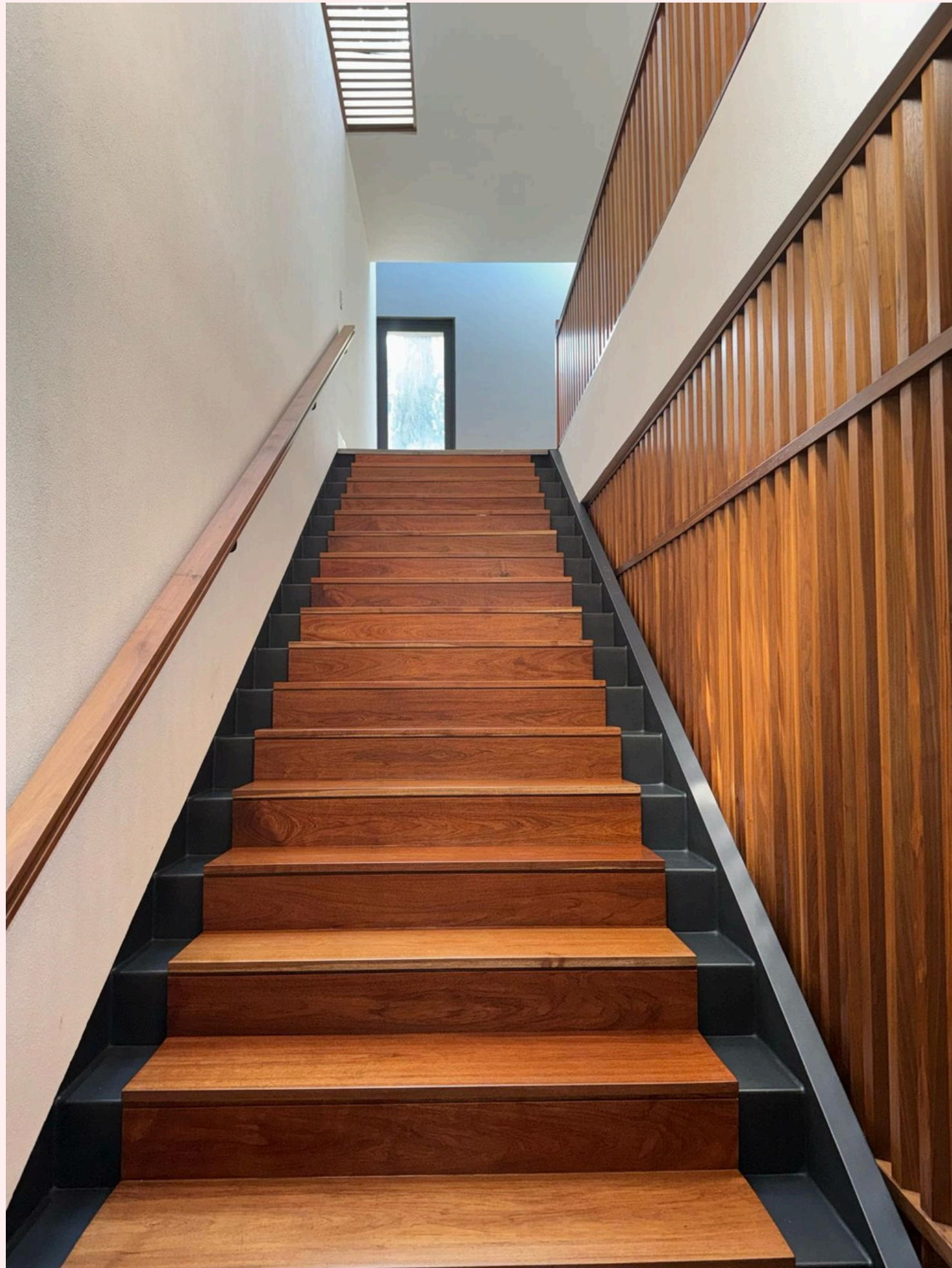
Folio CONOCER: D-0032516523



CASA EN INTERLOMAS



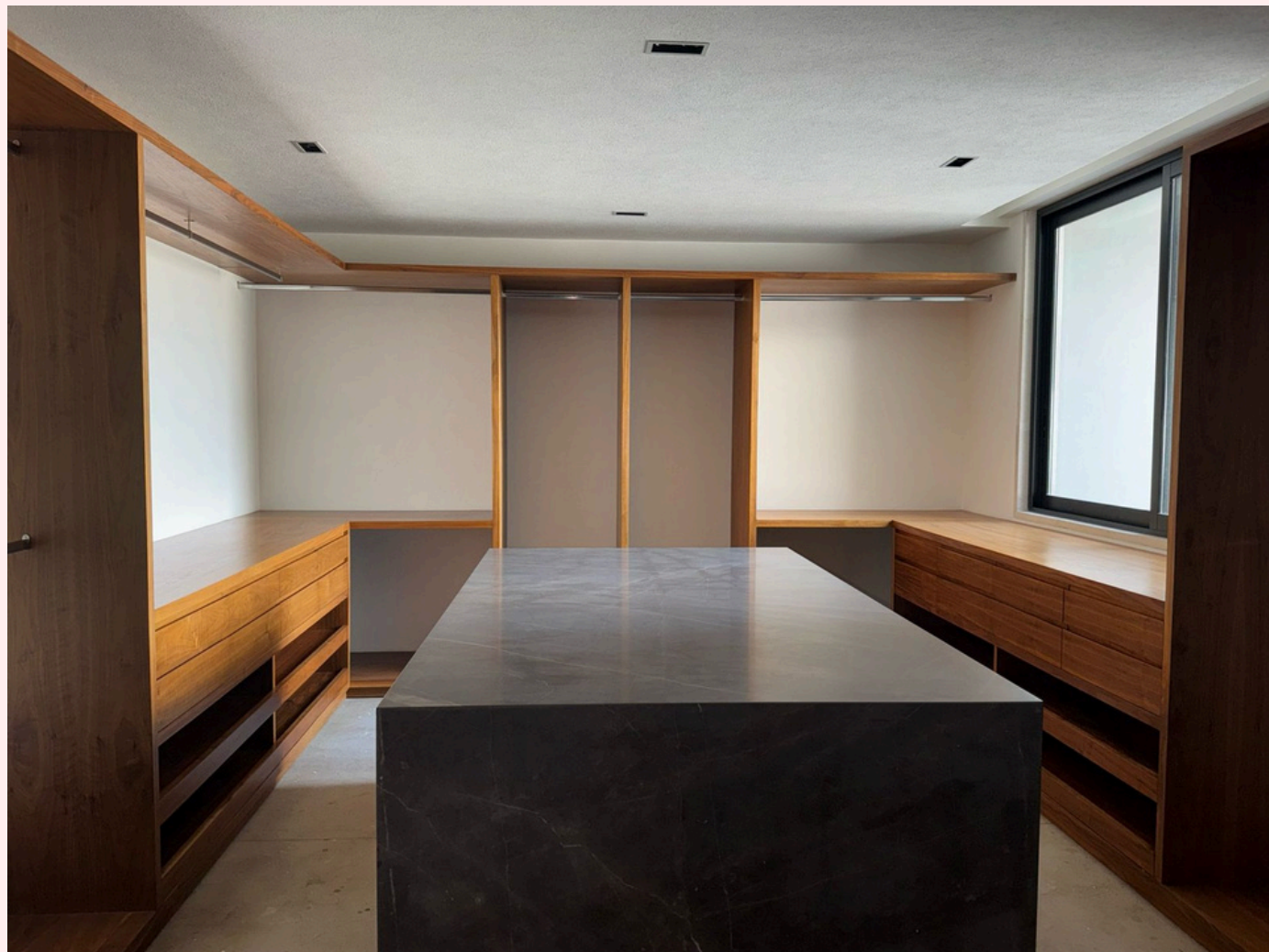
ENTRADA
PRINCIPAL A
LA CASA



A M P L I O A C C E S O A
P L A N T A S U P E R I O R



4 RECÁMARAS TODAS
CON VESTIDOR Y BAÑO







TERRAZA CON
EXCELENTE
VISTA

ESTACIONAMIENTO PARA 6 AUTOS



SALA Y COMEDOR CON
ACCESO AL JARDÍN





FAMILY ROOM
CON CHIMENEA

HERMOSO
JARDÍN





AMPLIA Y
ELEGANTE
COCINA



Franco Armando Olivares Sandoval

Asesor en comercialización de bienes inmuebles



55 1078 8840

Folio CONOCER: D-0032516523