

Lumia

VIVIR, VACACIONAR Y DESCUBRIR.



Franco Armando Olivares Sandoval

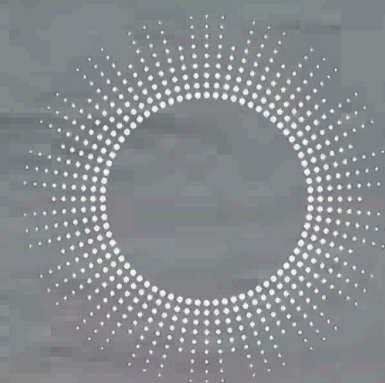
Asesor en comercialización de bienes inmuebles



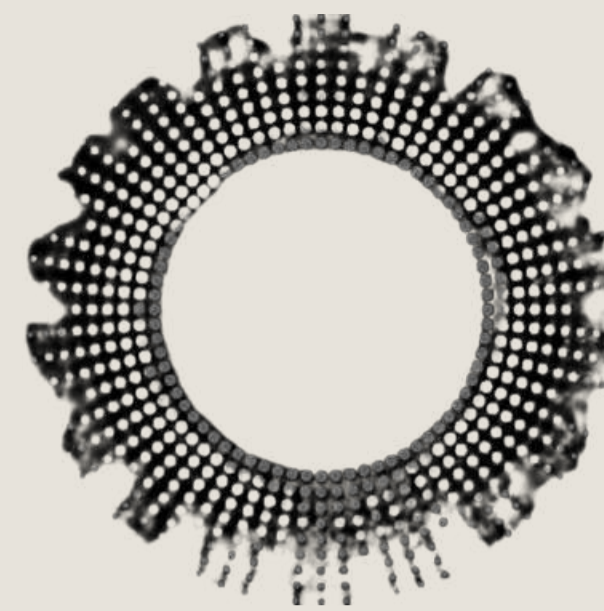
 55 1078 8840

Folio CONOCER: D-0032516523

OASIS URBANO



Lumia



Vive Cancún desde un nuevo horizonte.

Descubre el proyecto que llega para
deslumbrar tu vida con su arquitectura,
interiorismo y amenidades.

EL UMBRAL ENTRE
EL MAR Y LA CIUDAD

LUMINOSO Y NATURAL

El nuevo símbolo urbano de Cancún

87 Departamentos

Desde 57 m²

10 amenidades

Valet Parking 24/7

Videovigilancia y Seguridad

1 Torre

Un proyecto desarrollado por:



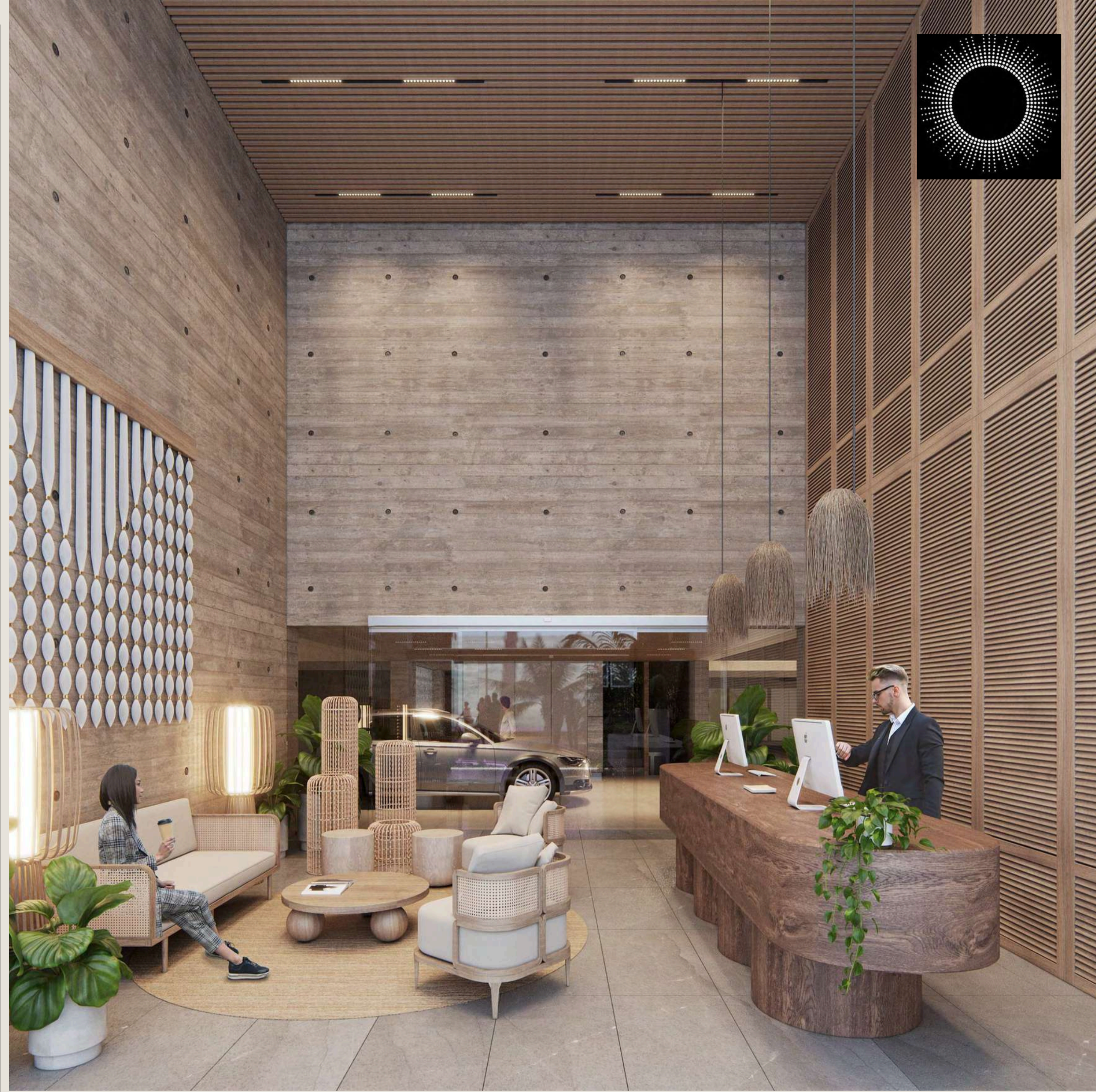
DOBLE ALTURA

Desarrolladora





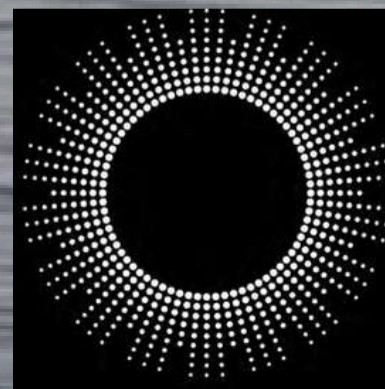
ACCESO



LOBBY



CERCANIA A LA NATURALEZA



ZONA
HOTELERA

PLAZA
LAS AMERICAS

PUENTÉ
NICHUPTE



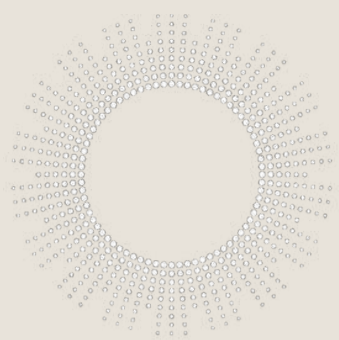
Lumia

A 15 MIN. DEL AEROPUERTO



CONECTIVIDAD

LUMIA es la nueva manera de vivir, en un proyecto conectado que te deja al instante de centros comerciales, restaurantes, comercios, servicios y áreas naturales



ENTRÉGATE A LA RECREACIÓN

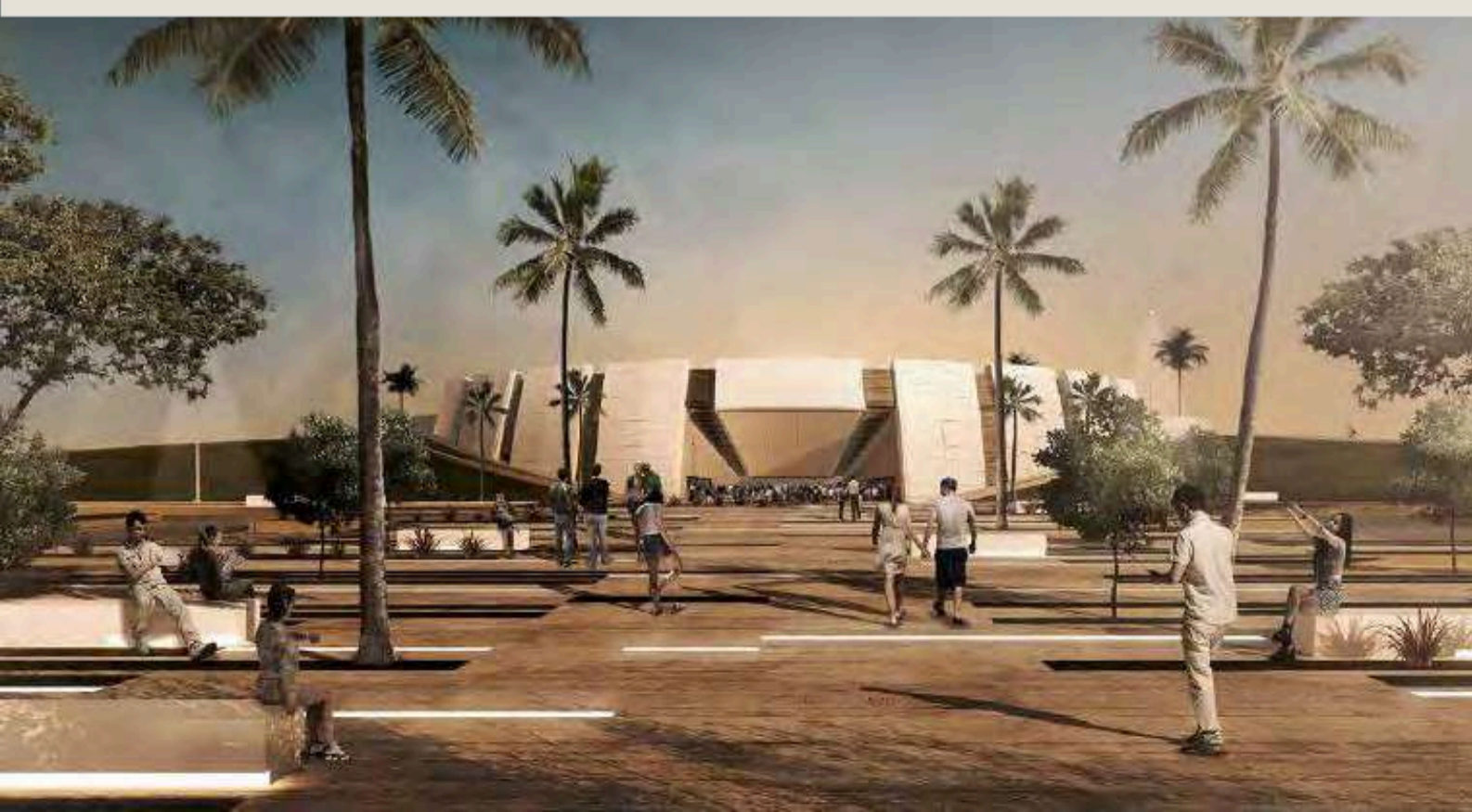
Goza de una vida relajada al frente de las mejores vistas, donde los ritmos de la ciudad y la esencia tropical se unen con tu bienestar.





A UNOS PASOS DEL PARQUE CANCÚN

Un espacio de 243 hectáreas diseñado para conectar con la naturaleza, ofreciendo áreas para esparcimiento, ejercicio, cultura y conservación. Disfruta de ciclovías, un skate park, canchas deportivas, museo, foro cultural, torre de observación, zona gastronómica, solárium y una extensa área de preservación natural.



IMPONENTE ARQUITECTURA

Su arquitectura presenta una propuesta contundente, referencia visual que guía hacia un nuevo nivel residencial.

Este juego arquitectónico convierte a Lumia en un nuevo símbolo que dominará la zona.

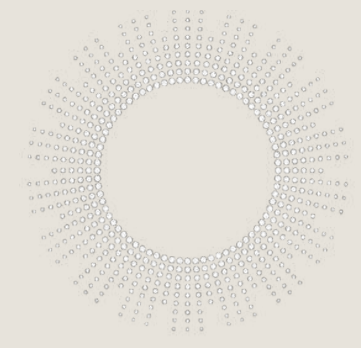
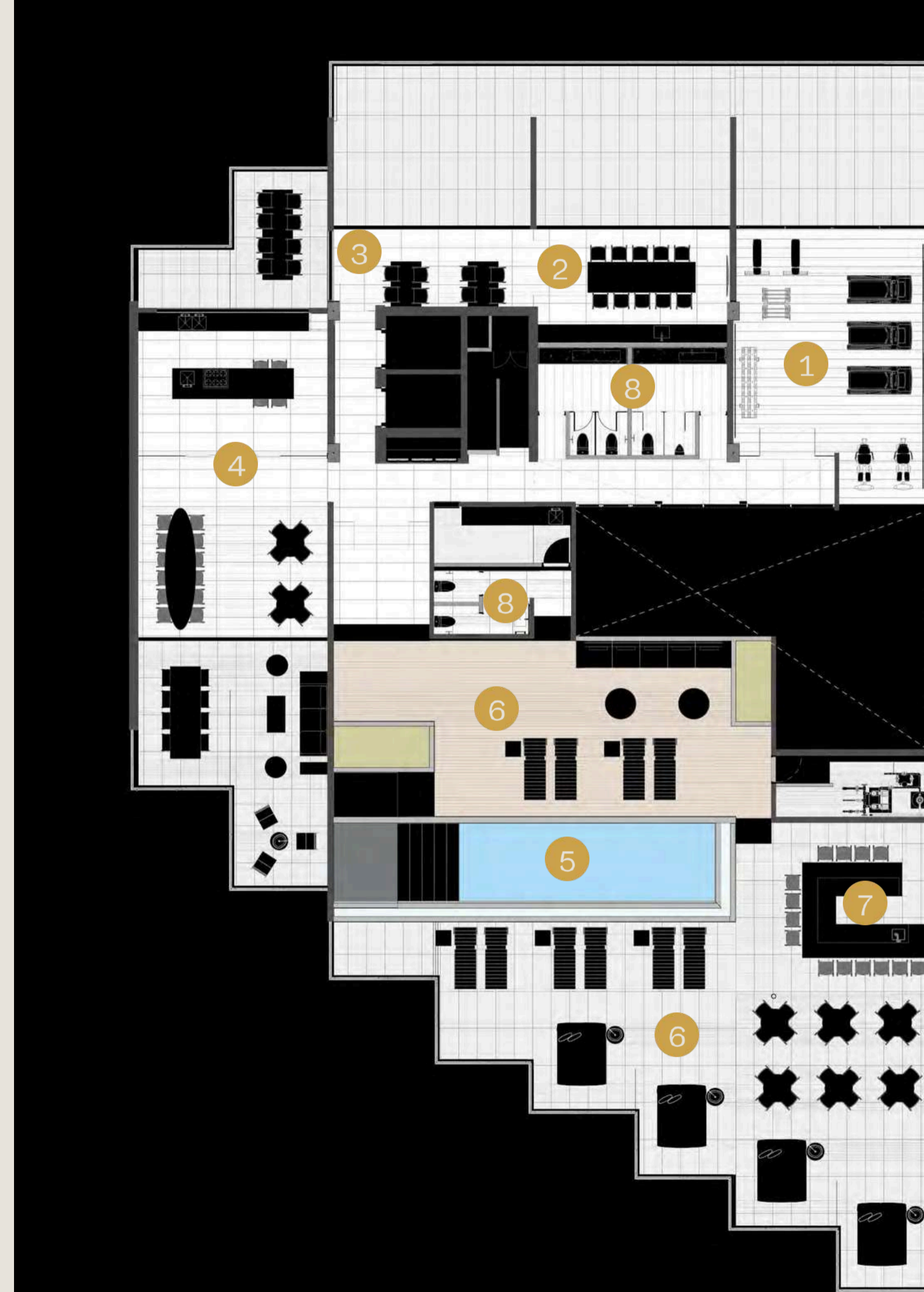
Proyecto Arquitectónico:

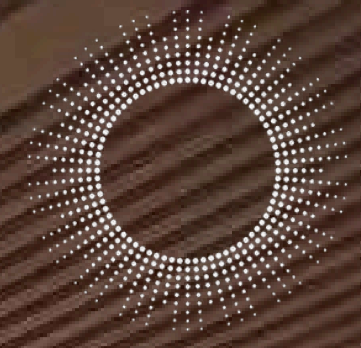
HERNANDEZDELAGARZA®



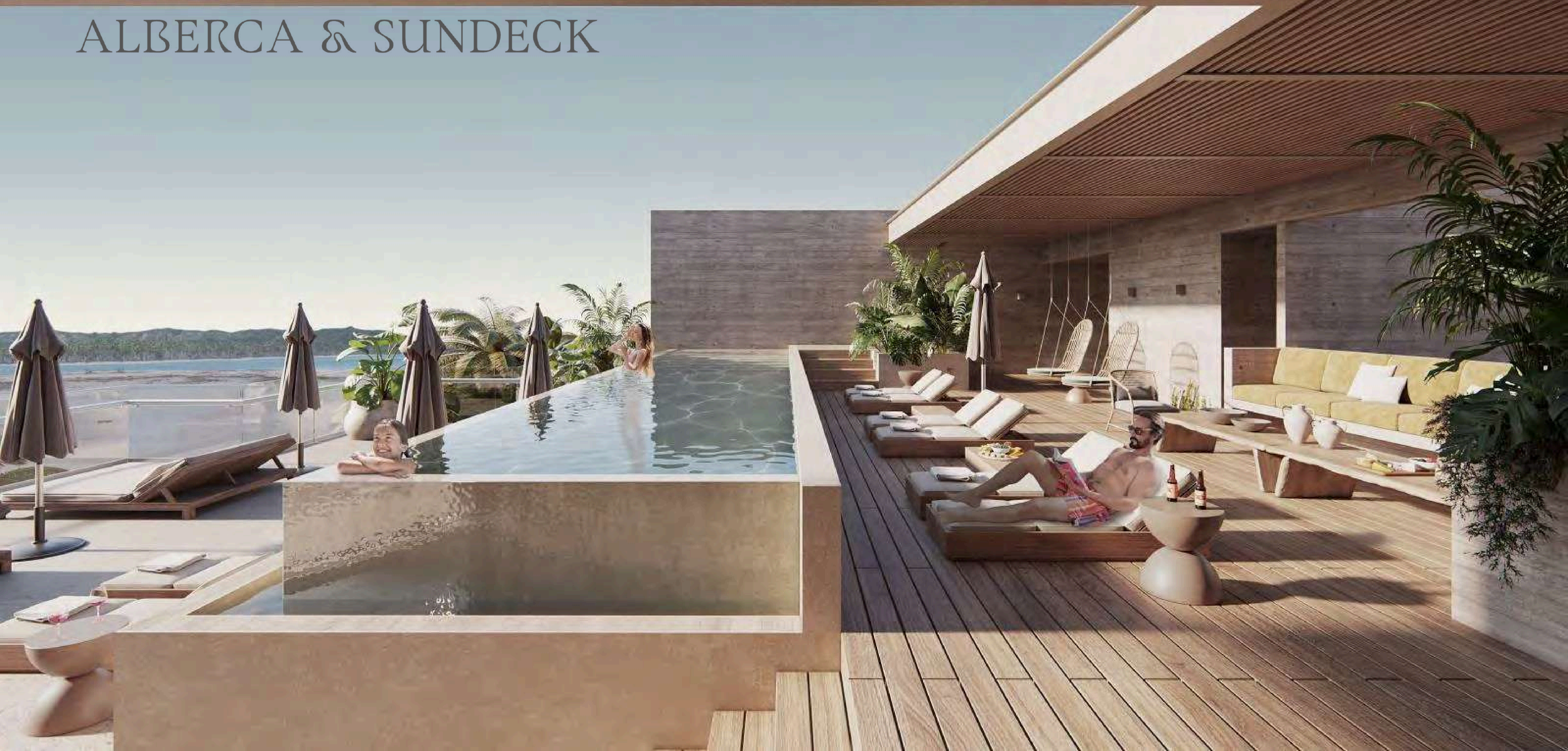
AMENIDADES

- 1_ Gimnasio
- 2_ Business Center
- 3_ Coworking
- 4_ Cocina Master Chef
- 5_ Alberca
- 6_ Sun Deck
- 7_ Barra
- 8_ Baños

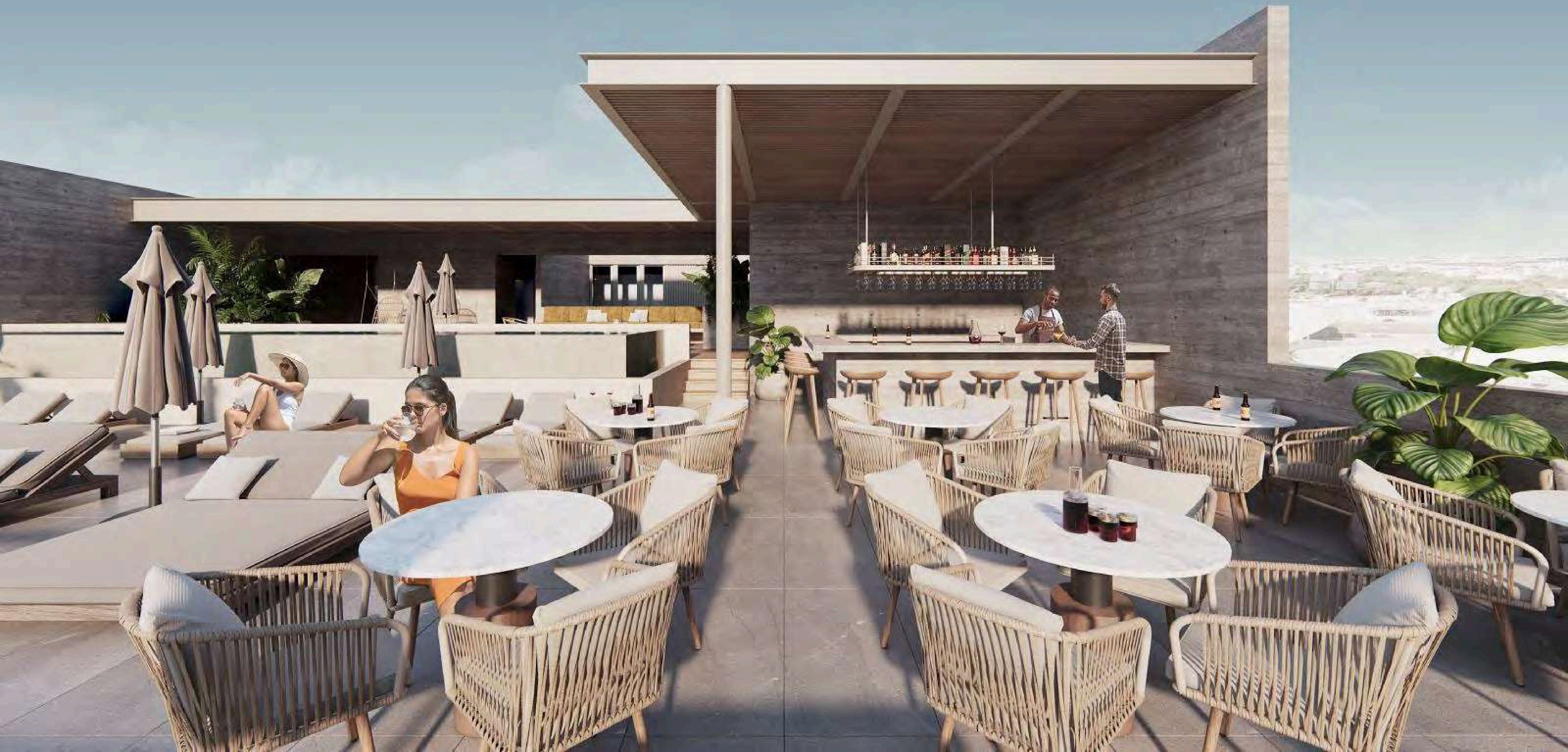
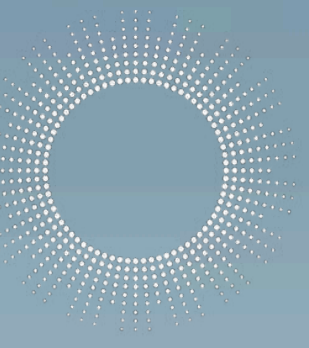




ALBERCA & SUNDECK



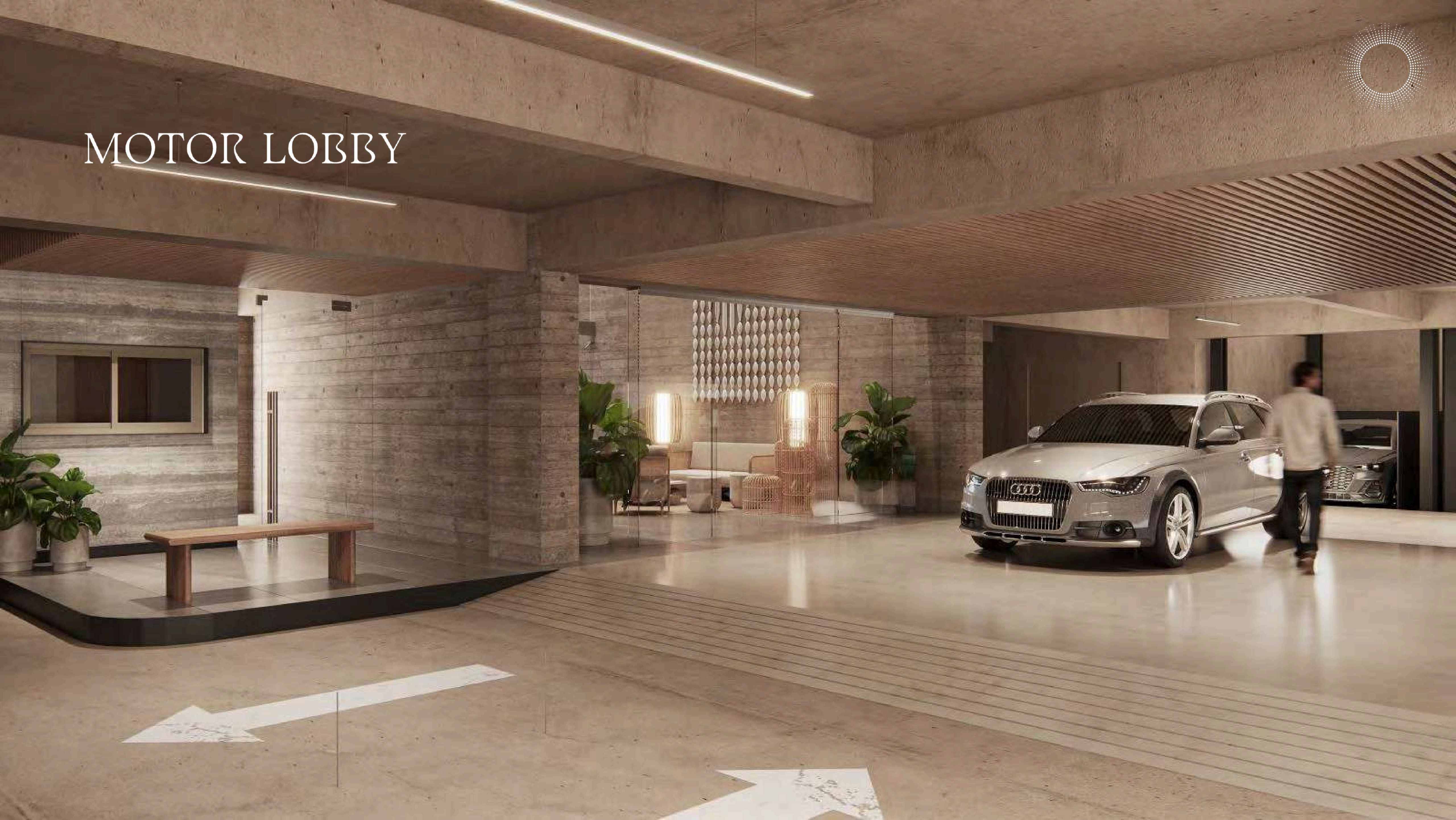
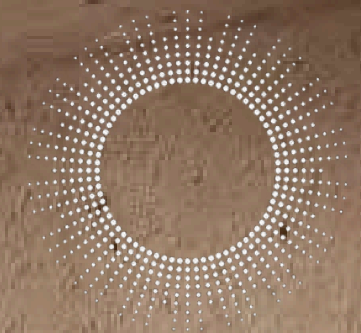
BARRA & SUNDECK



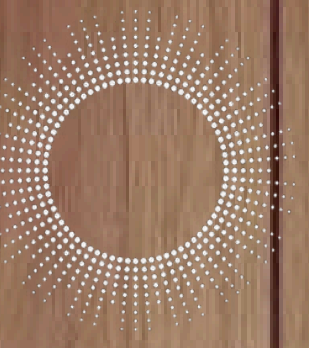
GIMNASIO



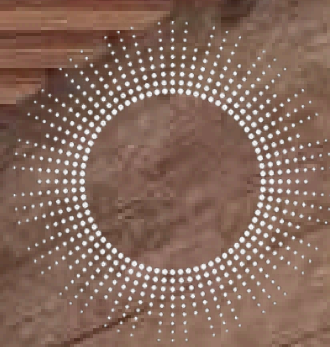
MOTOR LOBBY

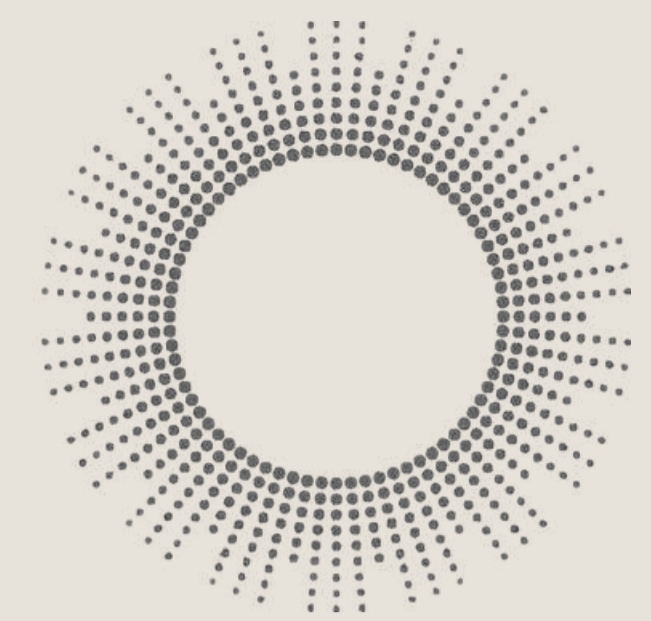


BUSINESS CENTER



COCINA MASTER CHEF





COWORKING

VISTA NIVEL 10



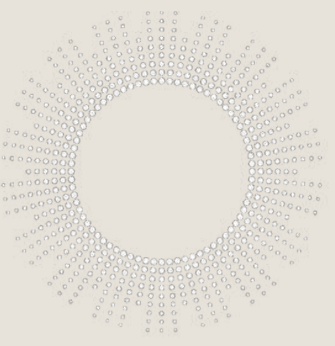
MÁXIMO DETALLE

LUMIA le da paso a los
deseos que se mezclan
con la realidad.

Interiorismo:

ASHŌ





ESPACIOS ELEGANTES Y EFICIENTES

En cada uno de sus espacios sobresalen texturas naturales y tonos neutros resultando en una combinación de interiores cálidos y atemporales.



GH - ATARDECER 1

130.89 m²

Lock-Off

Área habitable

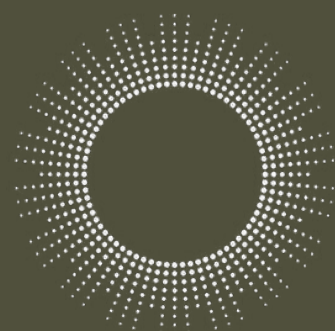
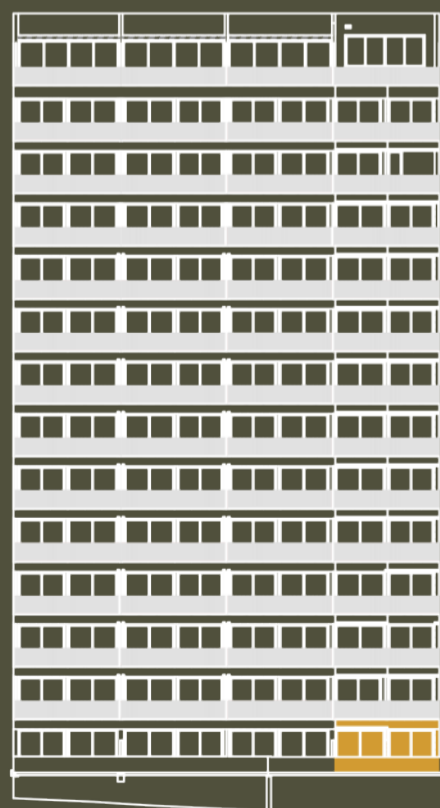
78.5 m²

Jardín

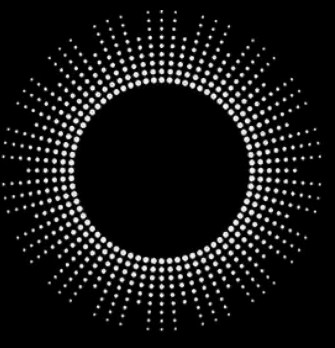
39.8 m²

Terraza

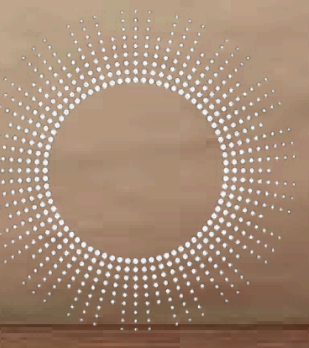
12.61 m²



2 recámaras (Una con opción de sistema Lock off) /
2 baños completos / Cocina Integral / 1 medio
baño / Sala / Comedor / Jardín Privado / Terraza
en Lock off



130.89 m² – GH Ataredecer 1



ATARDECER 1

91.73 m²

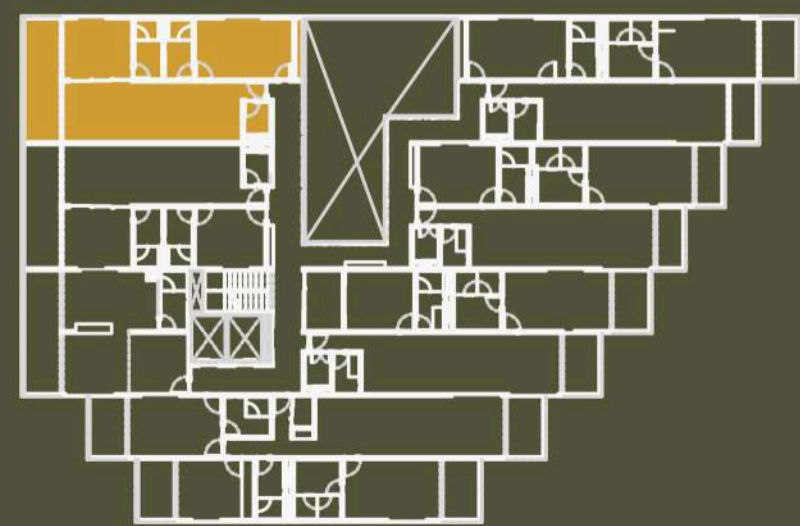
Lock-Off

Área habitable

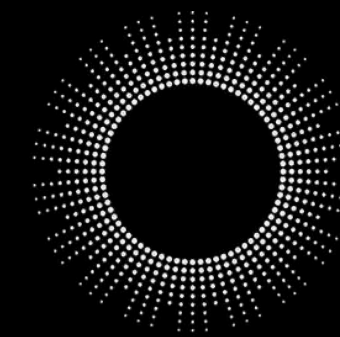
78.46 m²

Terraza

13.27 m²



2 recámaras (Una con opción de sistema Lock off)
Cocina Integral / Sala | Comedor / 2 baños completos /
1 medio baño / Terraza



GH ~ ATARDECER 2

109.36 m²

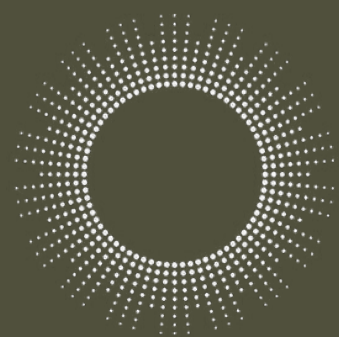
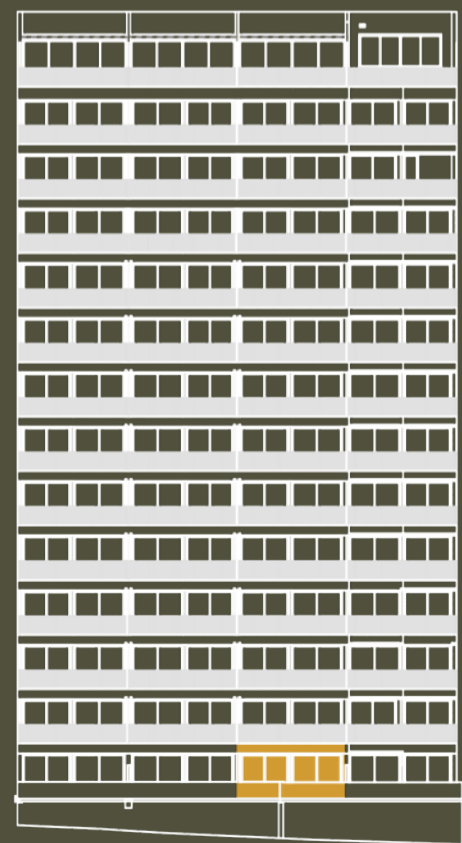
Lock-Off

Área habitable

70.46 m²

Jardín

38.90 m²



GH ~ A ~ 02



2 recámaras (Una con opción de sistema Lock off) / Cocina Integral / 2 baños completos / 1 medio baño / Sala / Comedor / Jardín Privado

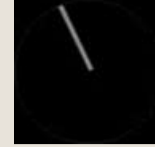
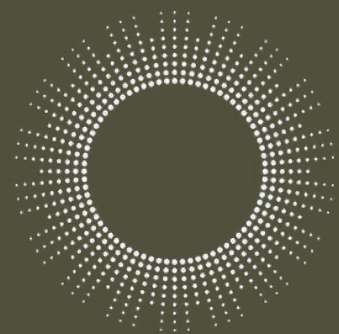
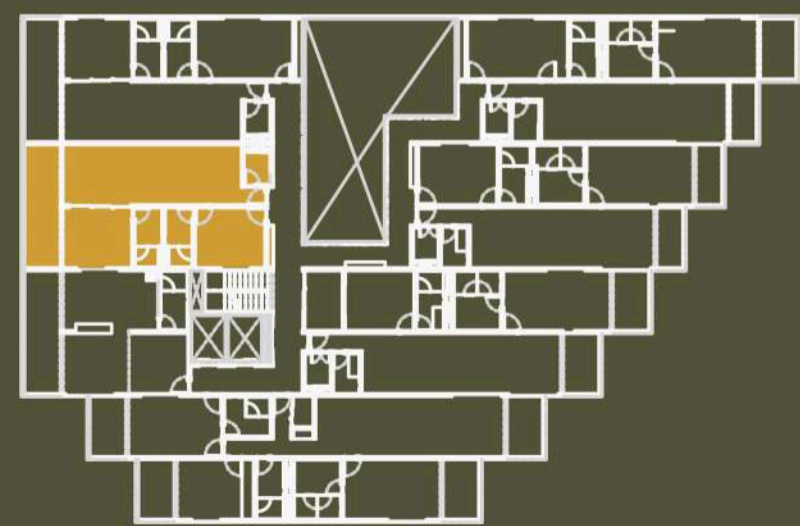
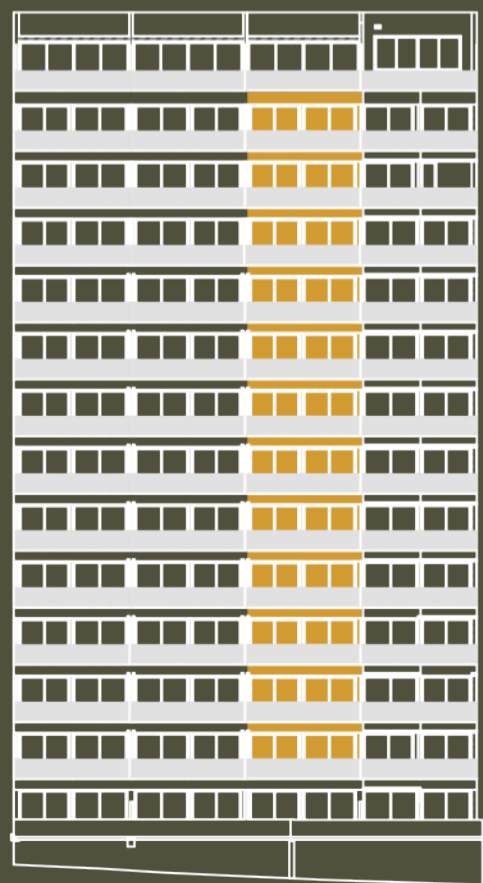
ATARDECER 2

83.40 m²

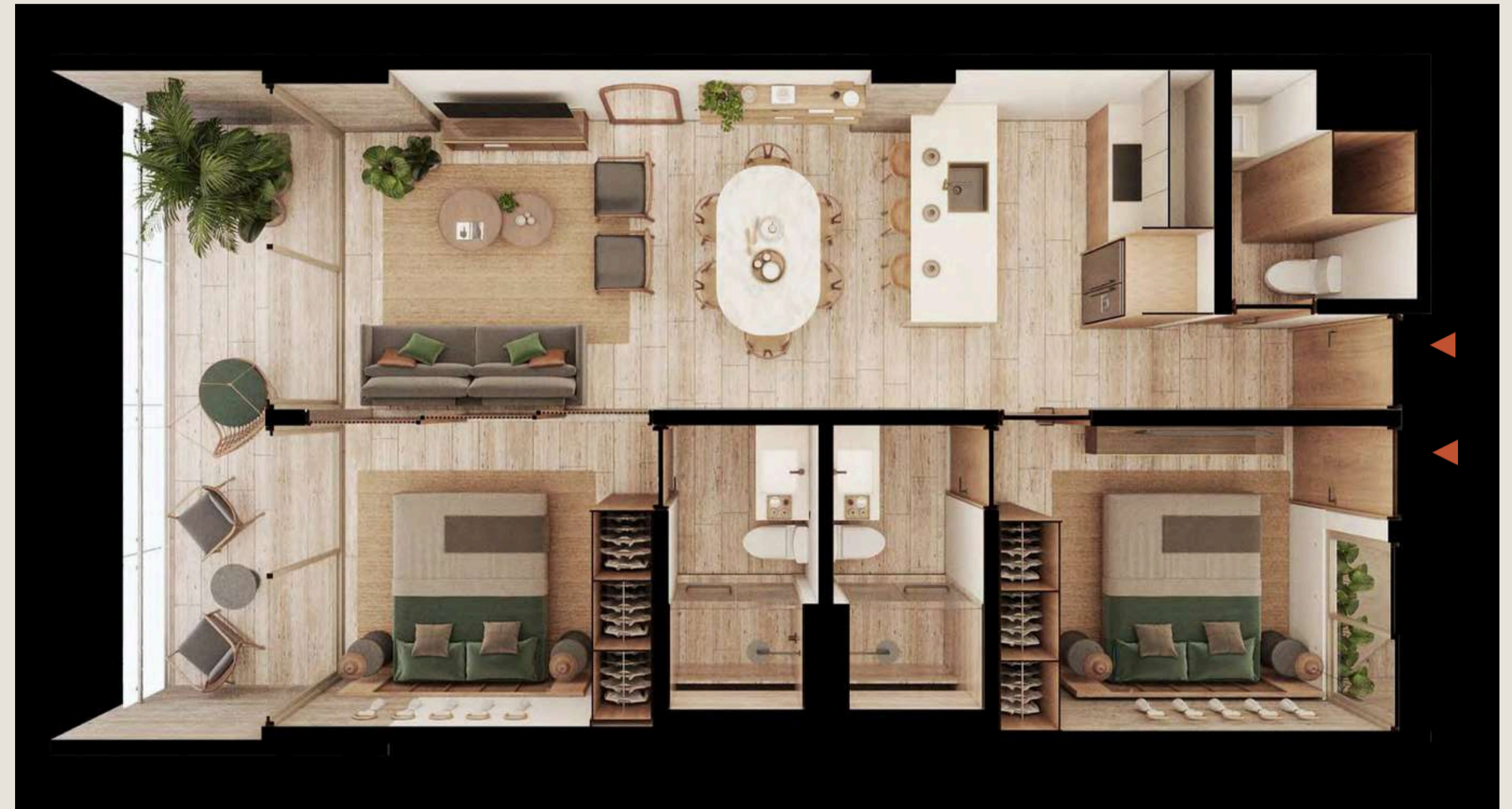
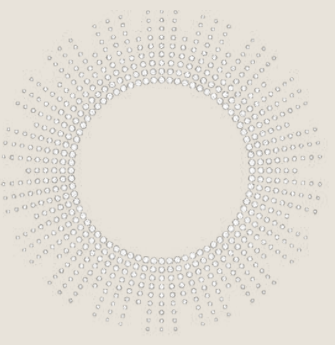
Lock-Off

Área habitable
70.43 m²

Terraza
12.97 m²

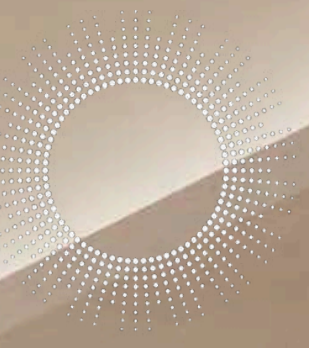


A ~ 02



2 recámaras (Una con opción de sistema Lock off)
Cocina Integral / Sala | Comedor / 2 baños completos /
1 medio baño / Terraza

83.40 m² – Atardecer 2

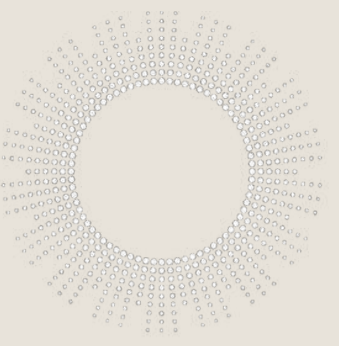
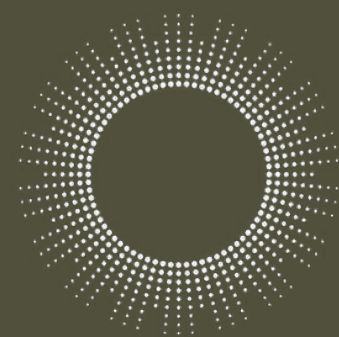
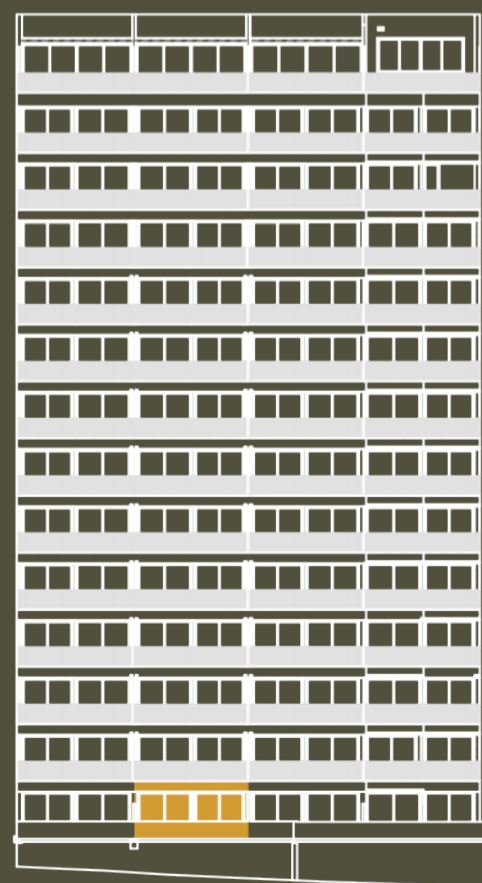


GH - ATARDECER 3

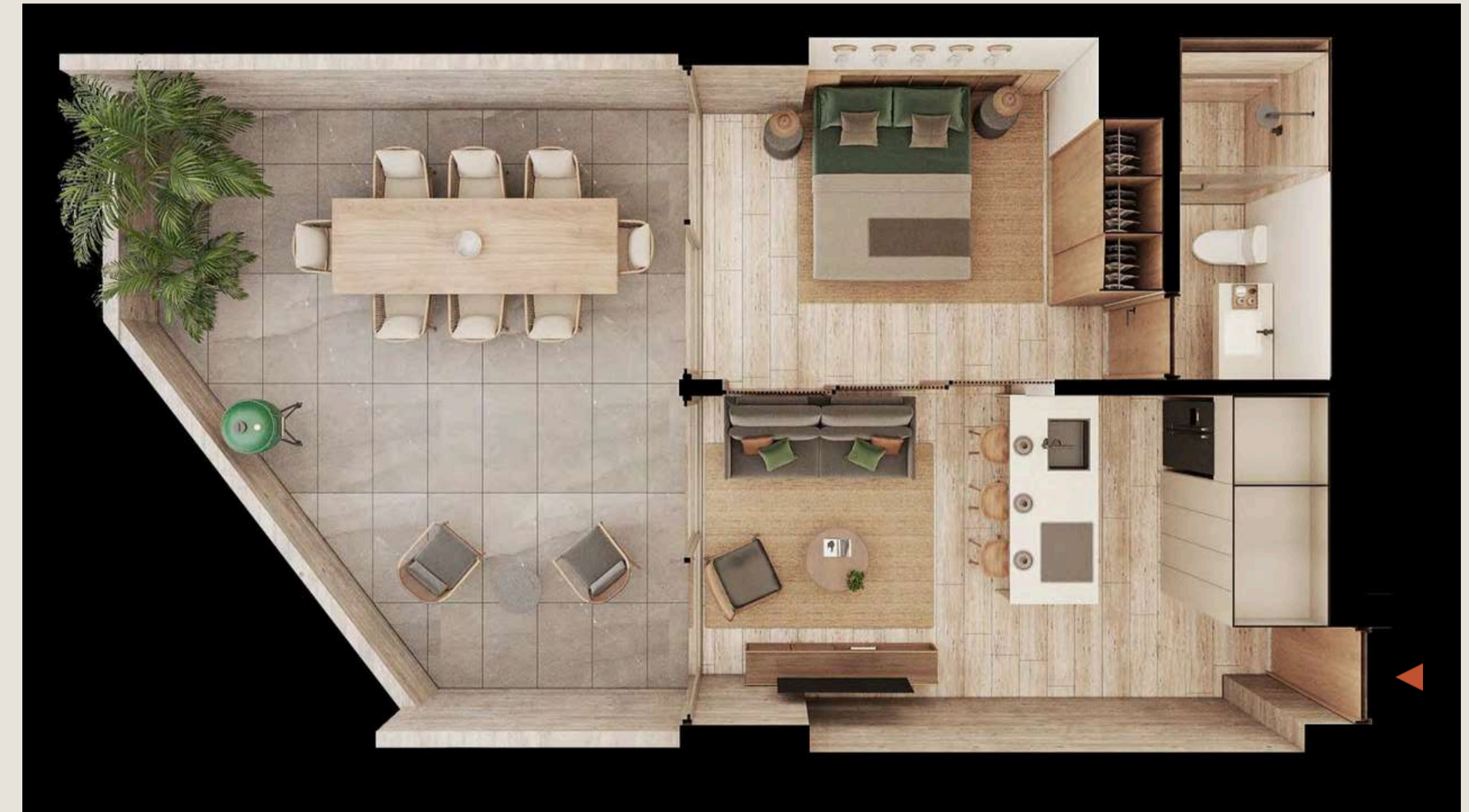
75.28 m²

Área habitable
41.78 m²

Jardín
33.60 m²



GH - A - 03



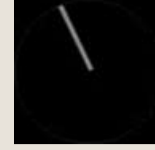
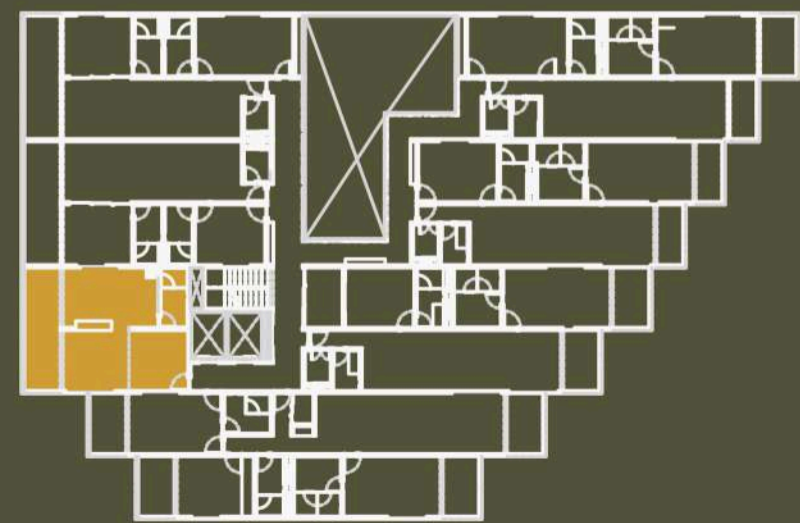
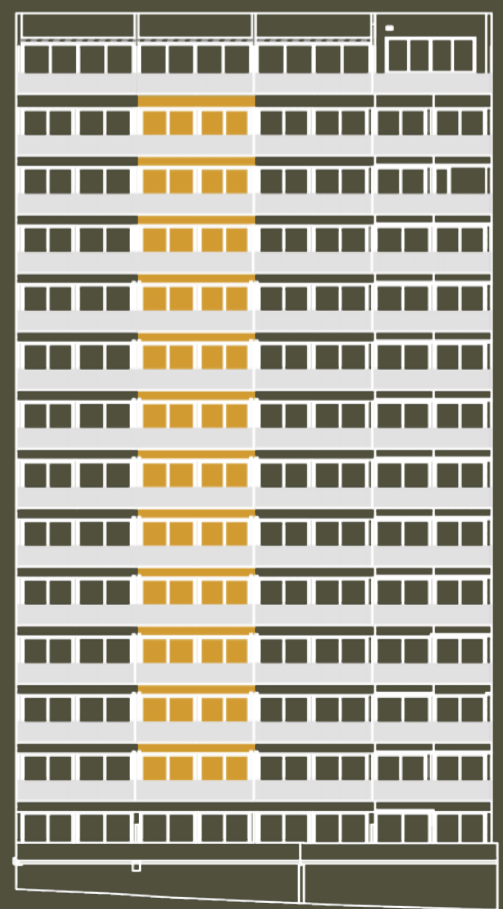
1 recámara / Cocina Integral
con comedor / 1 baño completo /
Sala / Jardín Privado

ATARDECER 3

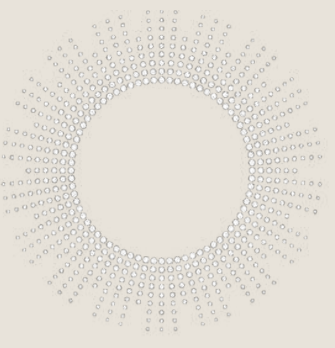
55.05 m²

Área habitable
41.67 m²

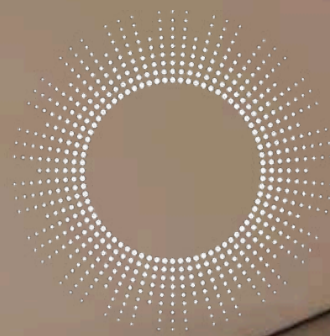
Terraza
13.37 m²



A ~ 03



1 recámara / Cocina Integral con
Comedor / Sala / 1 baño
completo / Terraza



55.05 m² — Atardecer 3

GH – LAGUNA 4

320.34 m²

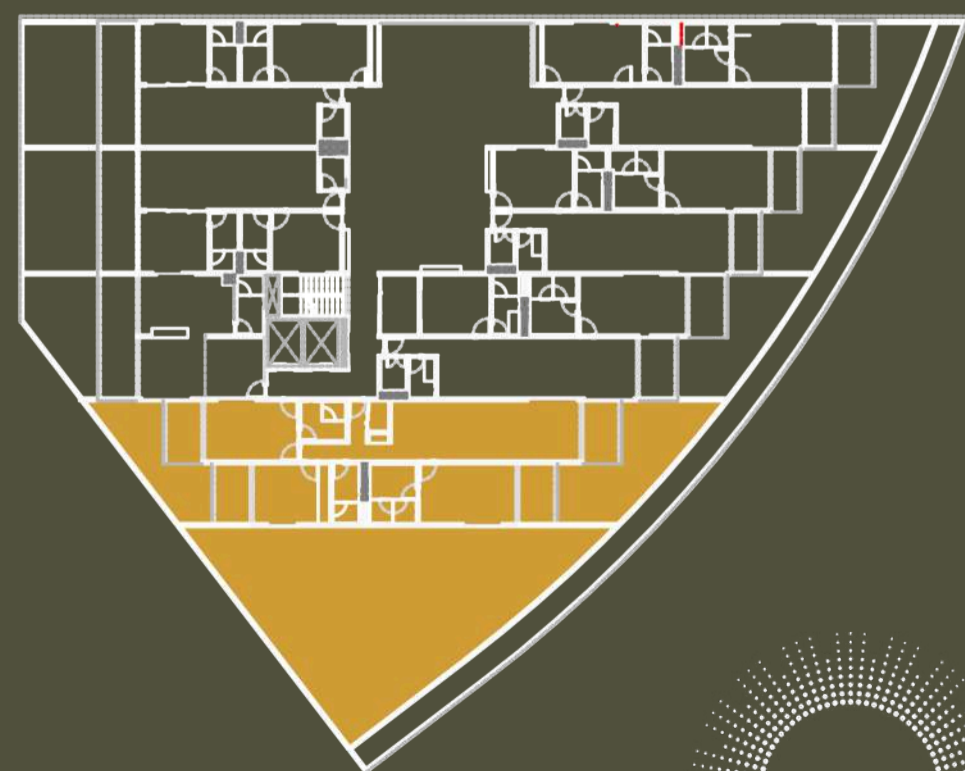
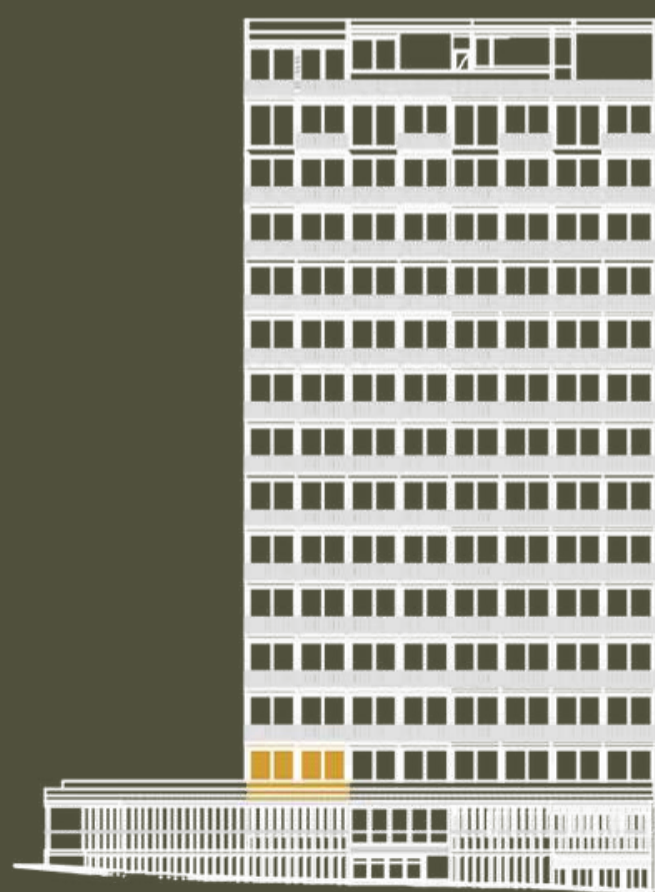
Lock-Off

Área habitable

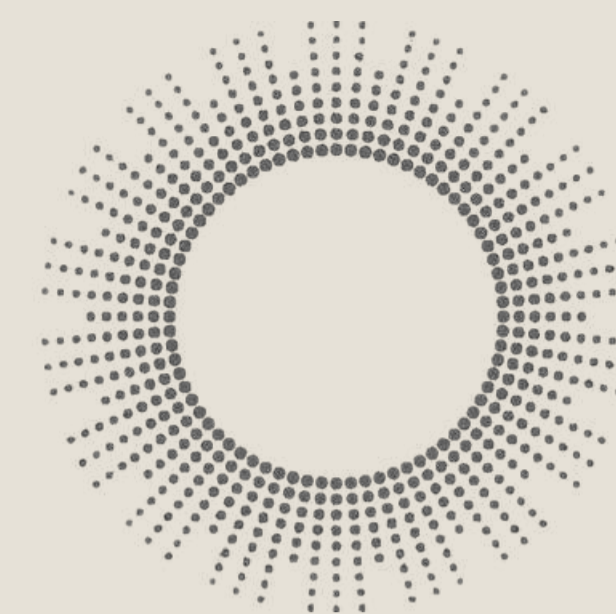
109.94 m²

Jardín

210.40 m²



3 recámaras (Una con opción de sistema Lock off) / Cocina Integral / Sala | Comedor / 3 baños completos / Lavandería / Jardín Privado



320.34 m²

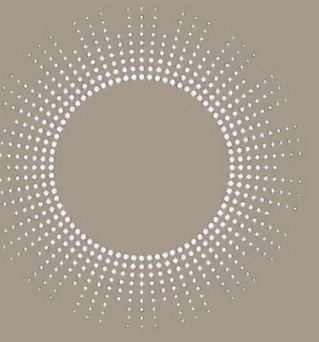
GH Laguna 4



L ~ 04



3 recámaras (Una con opción de sistema Lock off) / Cocina Integral / Sala | Comedor / 3 baños completos / Lavandería / 4 Terrazas

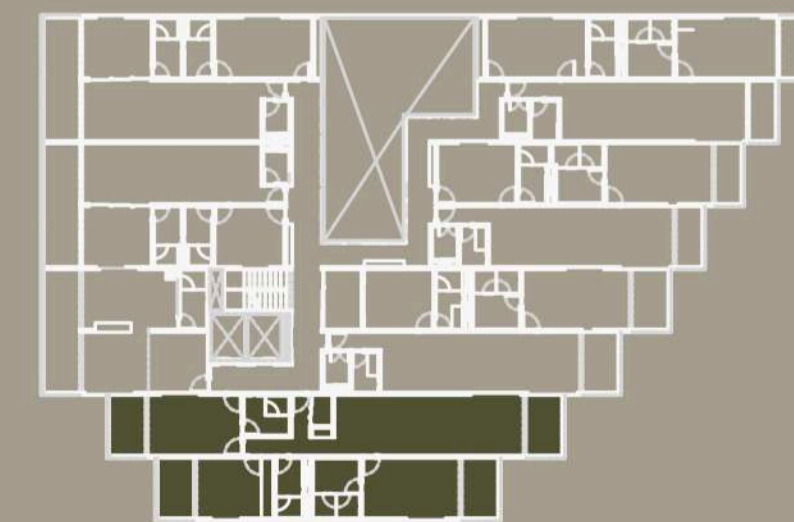


LAGUNA 4

135.50 m²
Lock-Off

Área habitable
109.90 m²

Terraza
25.60 m²



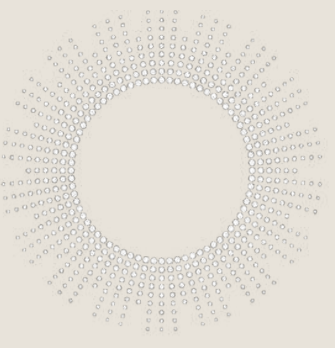
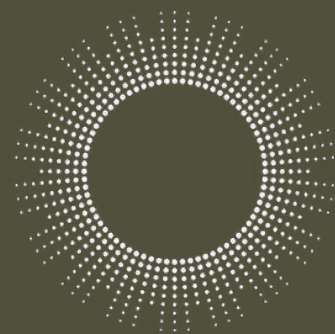
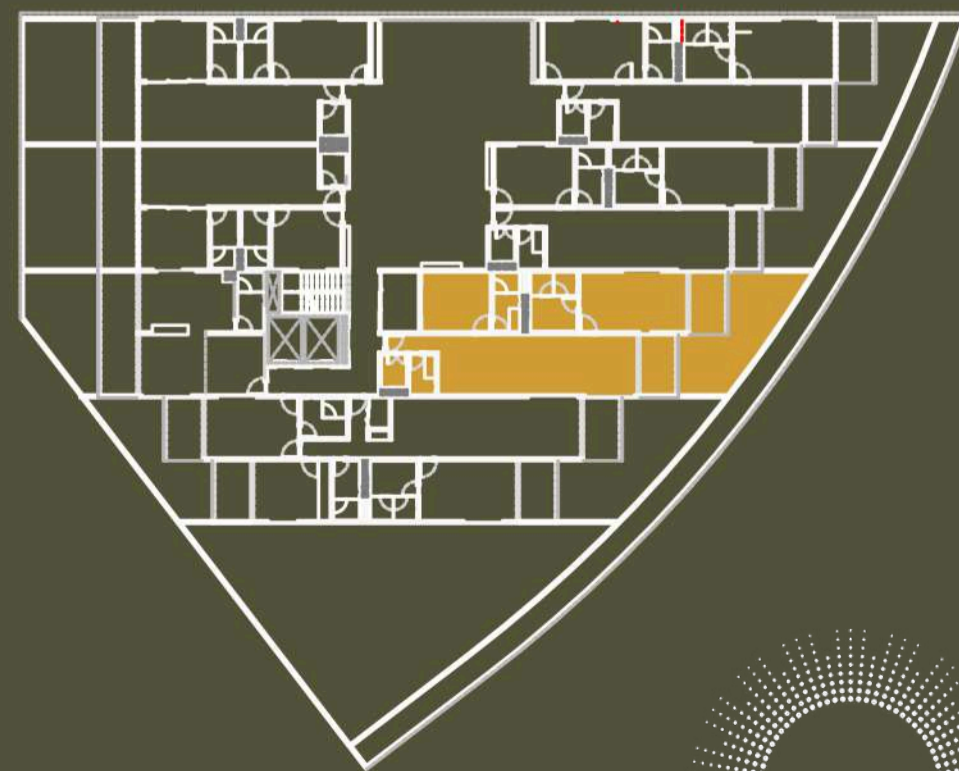
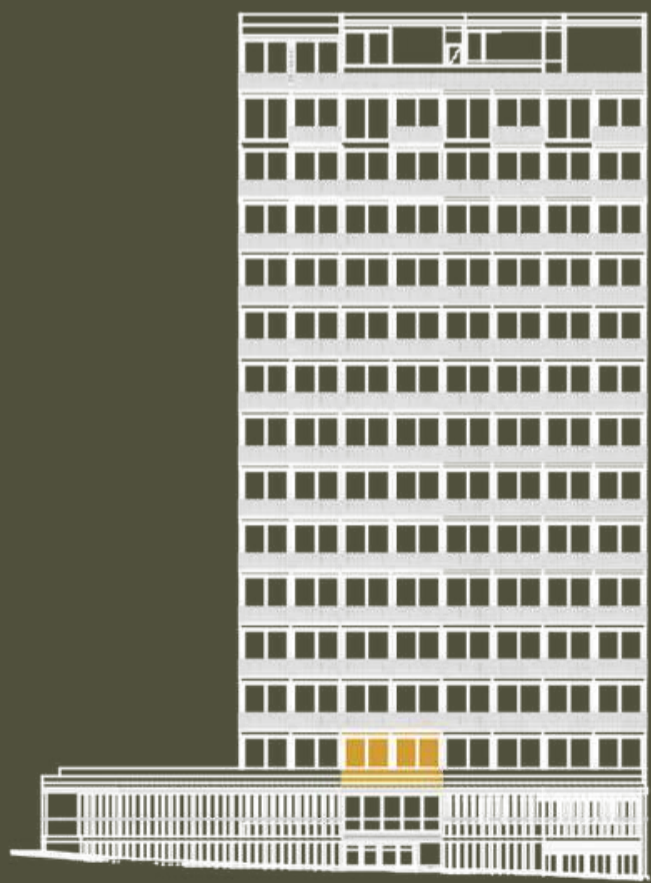
LAGUNA

GH - LAGUNA 5

125.83 m²

Área habitable
89.03 m²

Jardín
36.80 m²



GH - L - 05



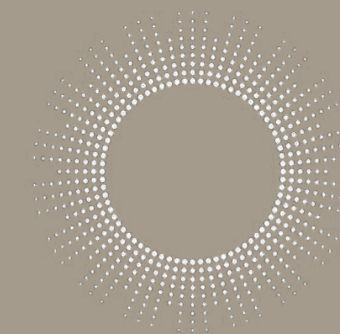
2 recámaras (Una con sistema opcional Lock Off) /
Cocina Integral / Sala | Comedor / 2 baños completos /
1 medio baño / Lavandería / Jardín Privado

125.83 m² – GH Laguna 5



L ~ 05

LAGUNA 5



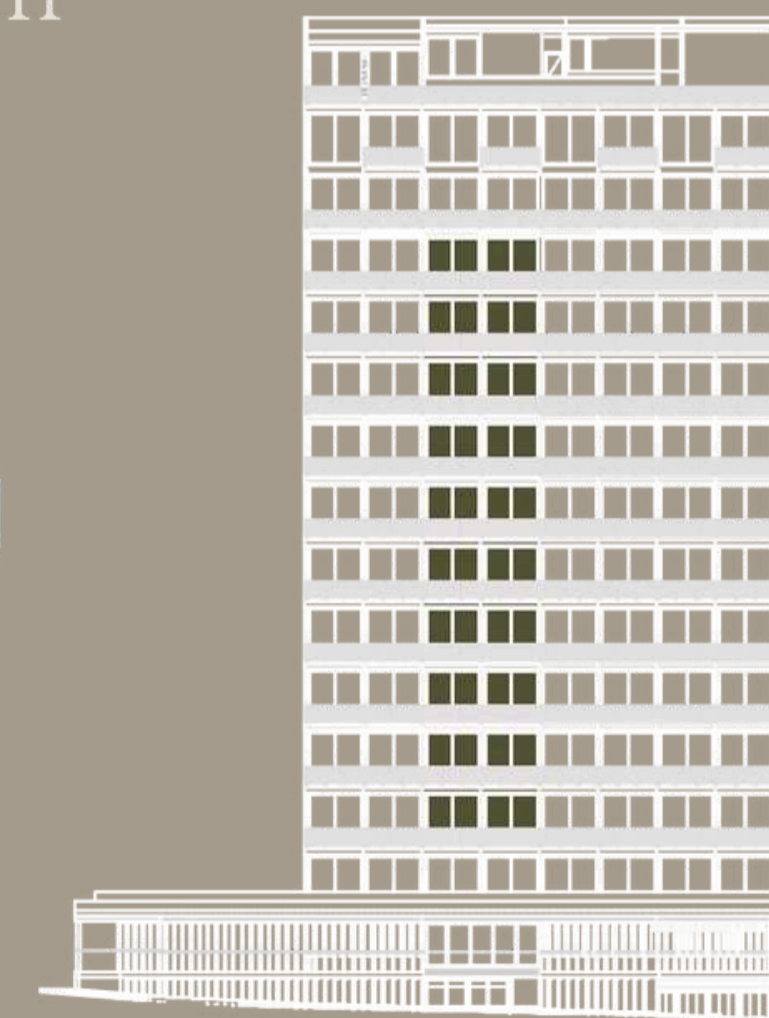
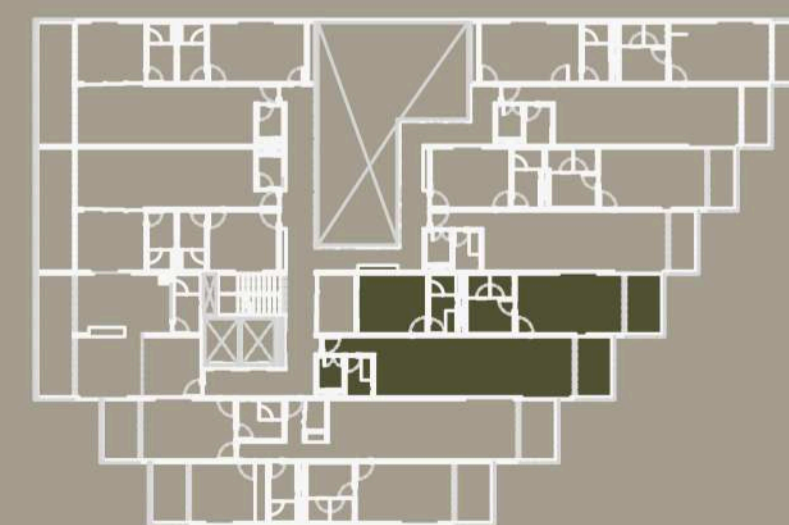
102.02 m²
Lock-Off

Área habitable
89.00 m²

Terraza
13.02 m²



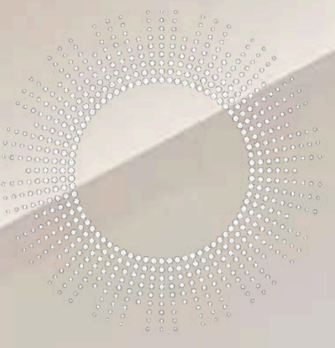
2 recámaras (Una con opción de sistema Lock off) / Cocina Integral /
Sala | Comedor / 2 baños completos / 1 medio baño / Lavandería /
2 Terrazas



LAGUNA

* Todas las imágenes y planos son ilustrativos, el desarrollador se reserva el derecho de modificar sin previo aviso.

103 m² – Laguna 05

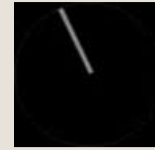
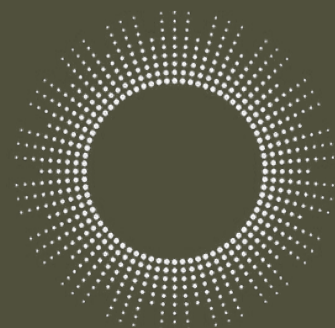
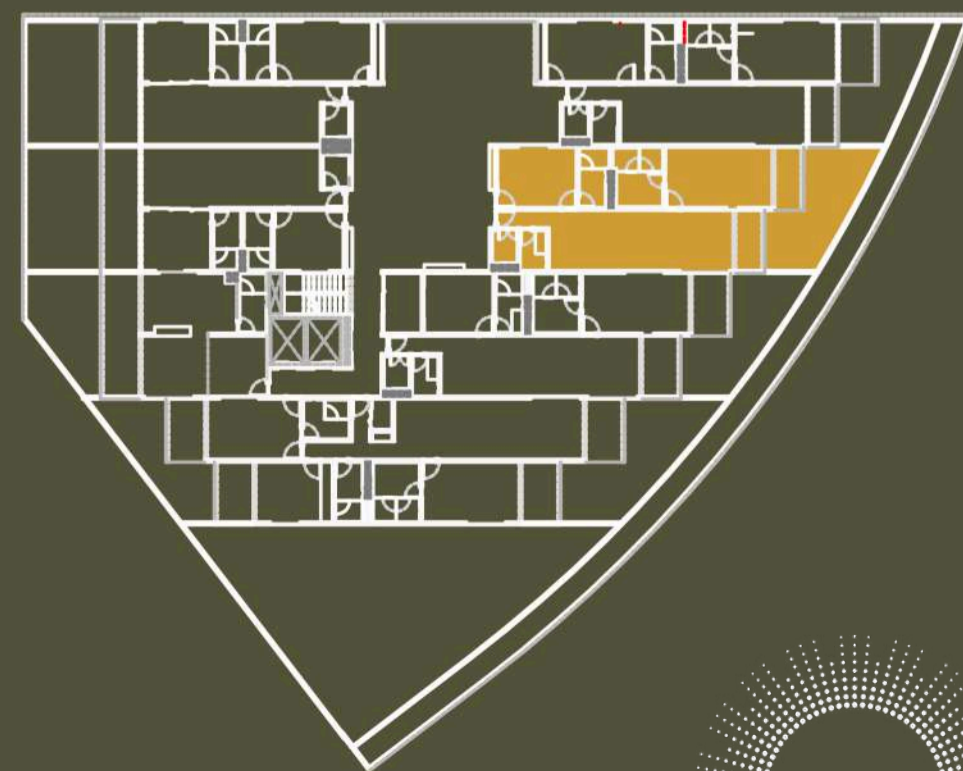
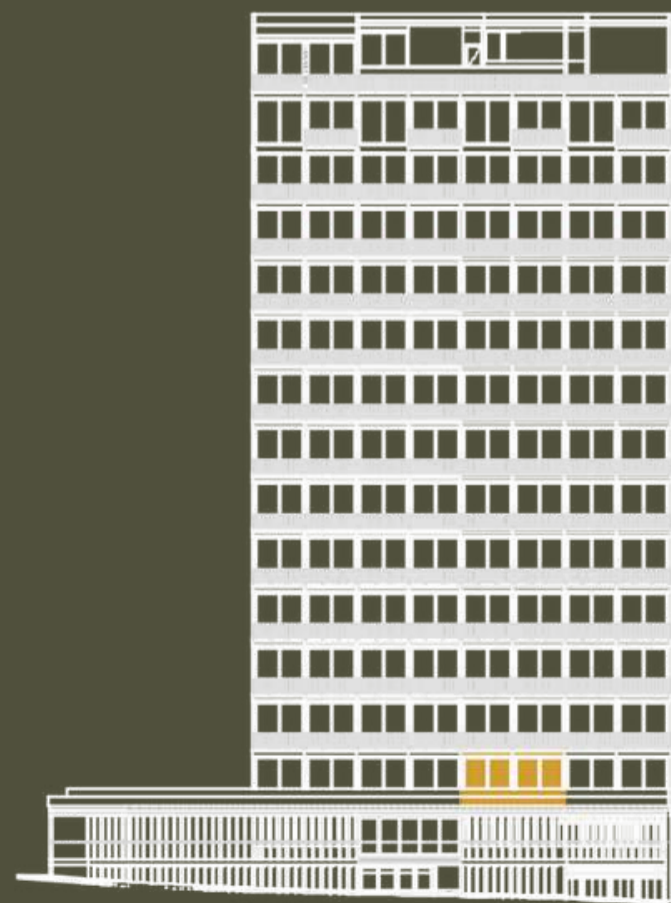


GH - LAGUNA 6

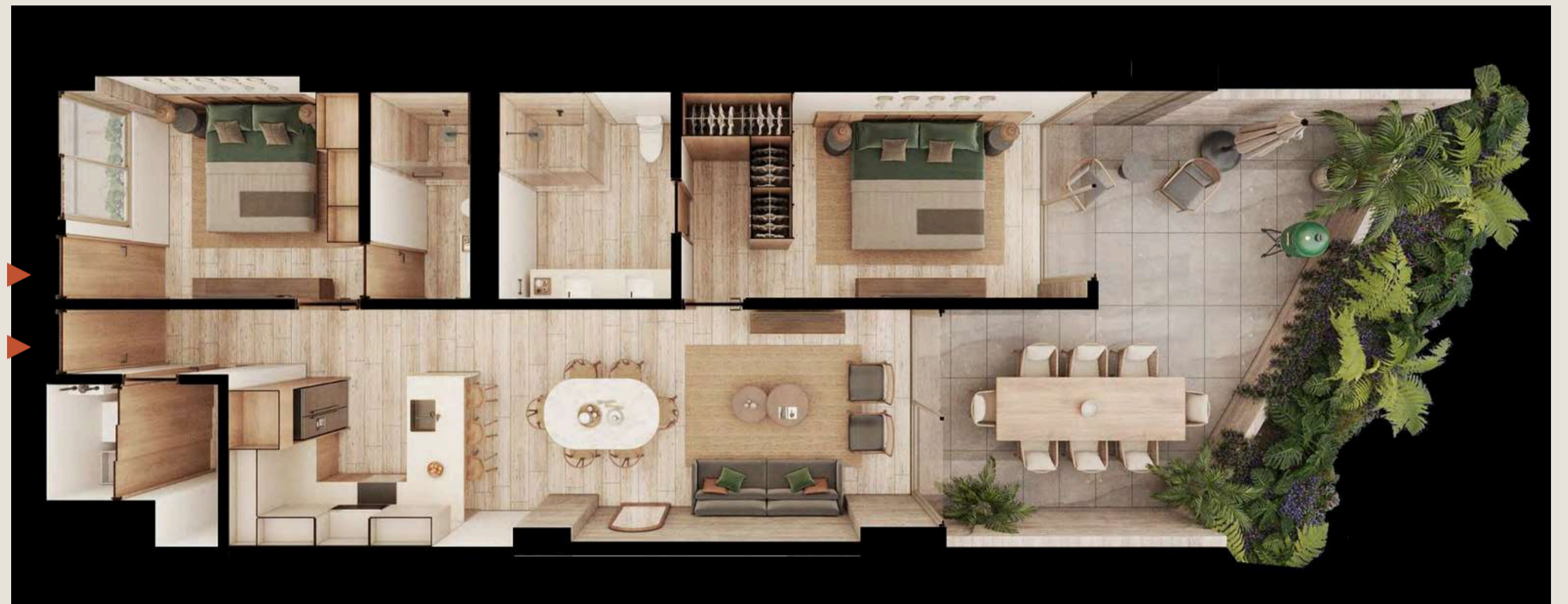
122.12 m²

Área habitable
89 m²

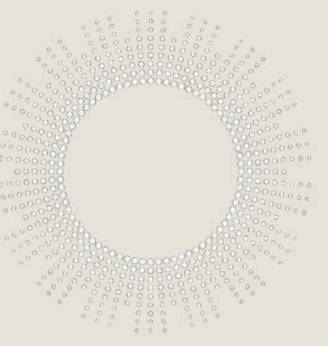
Jardín
33.12 m²

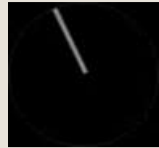


GH - L - 06

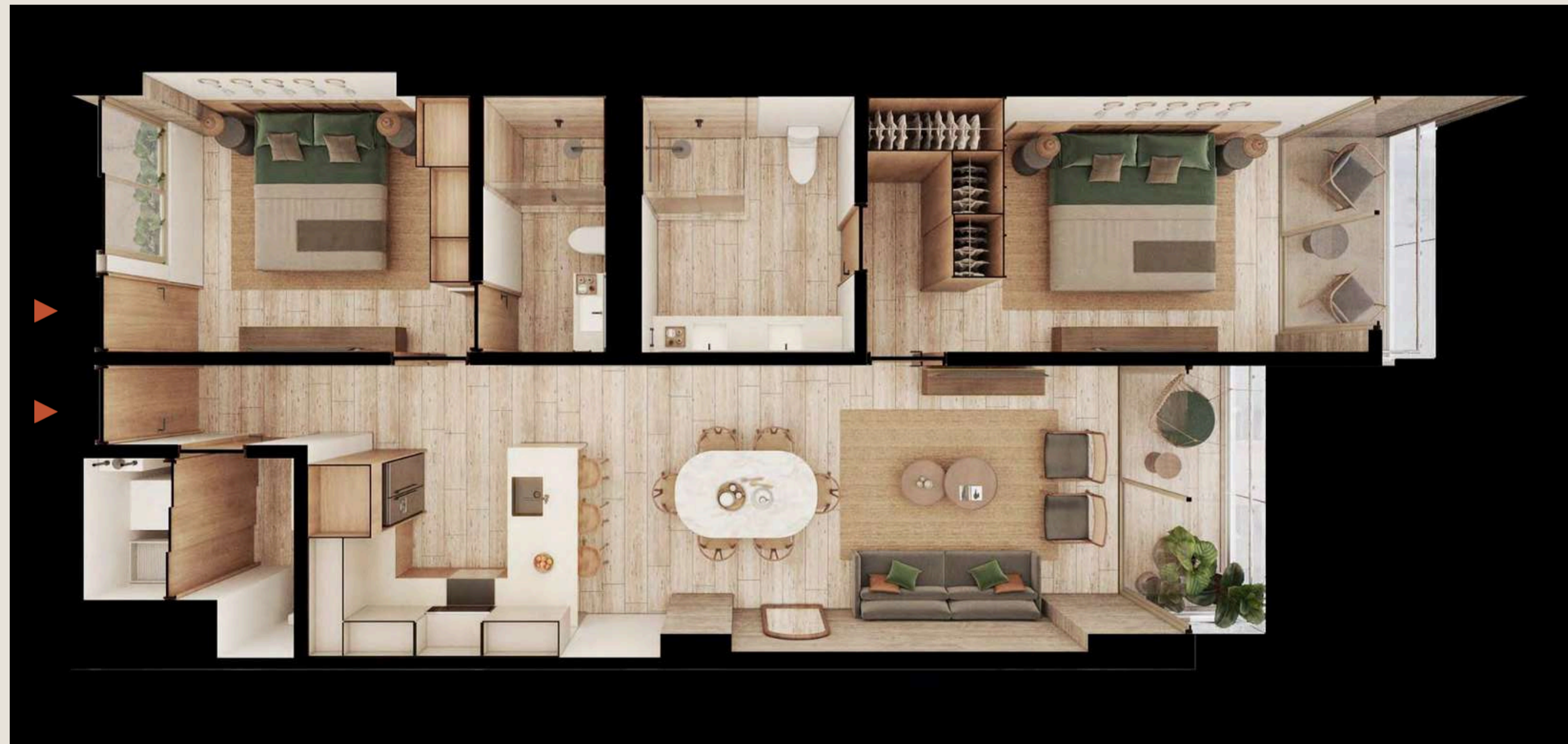


2 recámaras (Una con sistema opcional Lock Off) /
Cocina Integral / Sala | Comedor / 2 baños completos /
1 medio baño / Lavandería / Jardín Privado



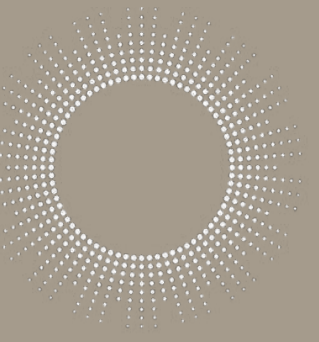


L ~ 06



2 recámaras (Una con opción de sistema Lock off) / Cocina Integral /
Sala | Comedor / 2 baños completos / 1 medio baño / Lavandería /
2 Terrazas

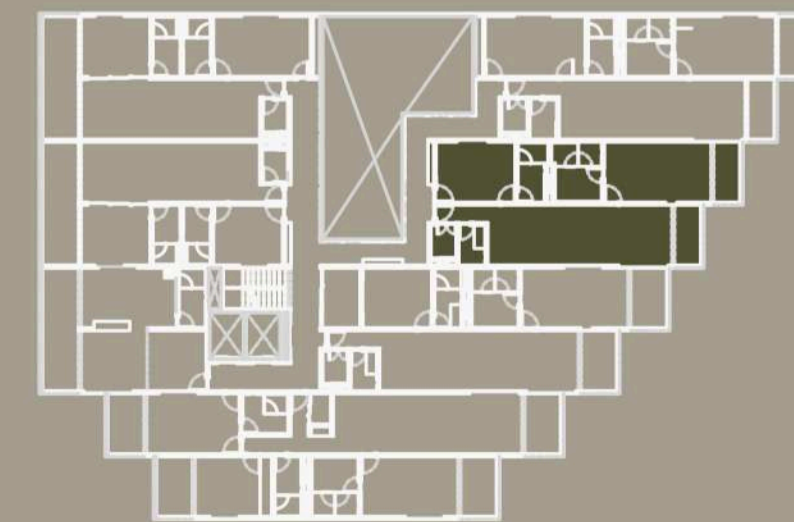
LAGUNA 6



98.75 m²
Lock-Off

Área habitable
89.04 m²

Terraza
9.71 m²



LAGUNA

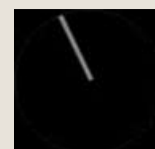
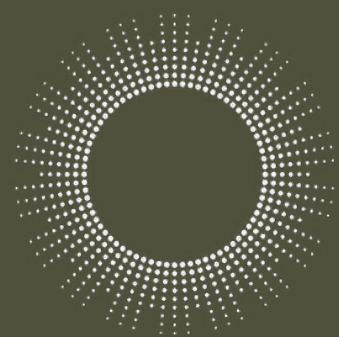
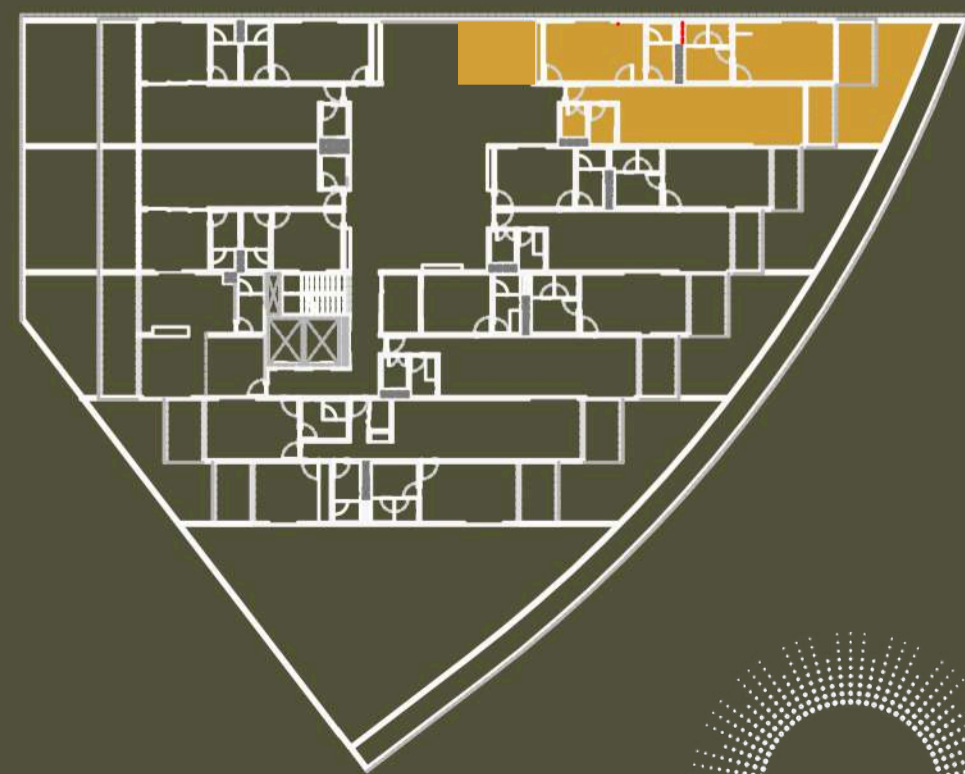
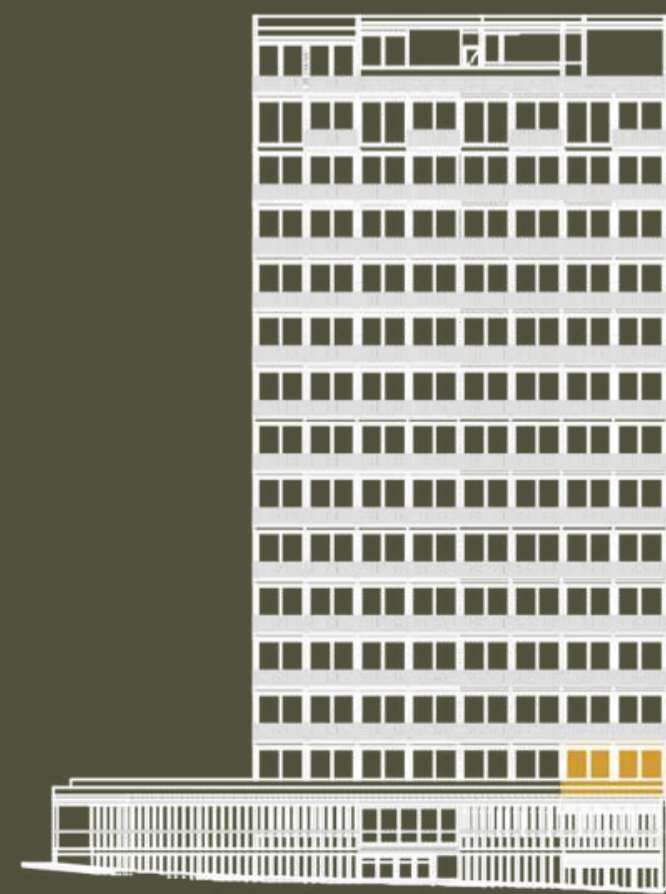
GH ~ LAGUNA 7

140.76 m²

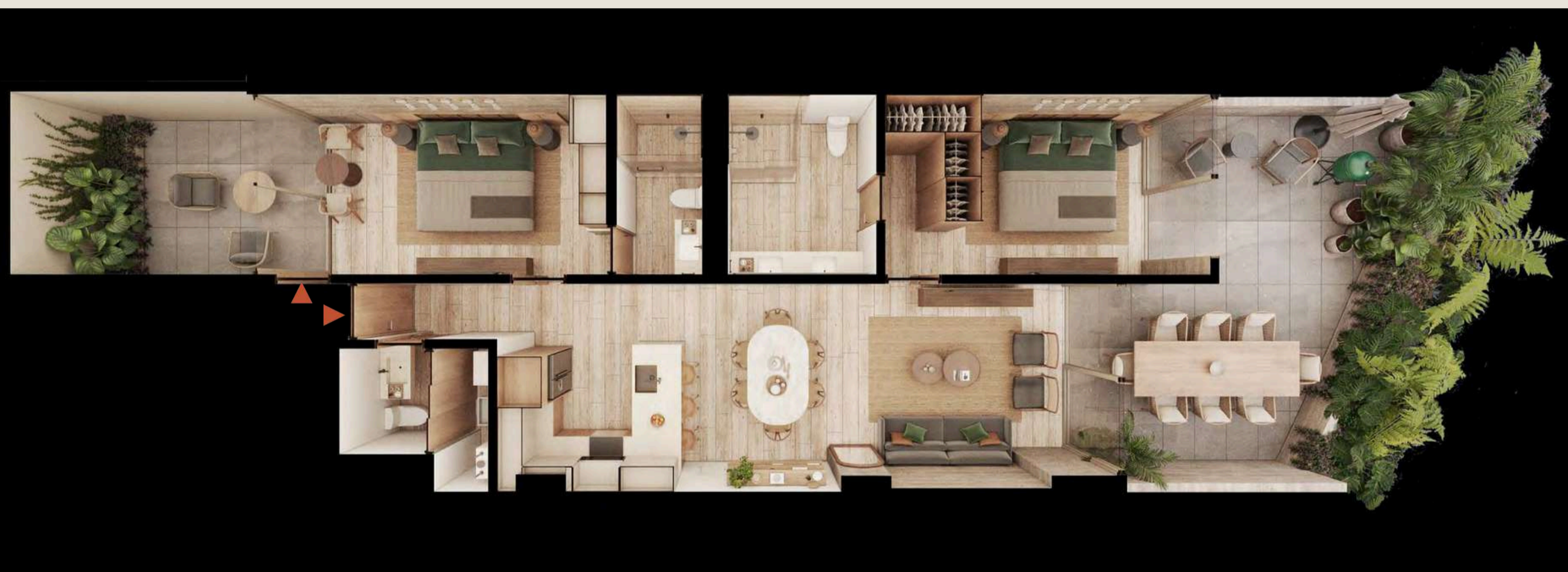
Área habitable
95.35 m²

Jardín
32.90 m²

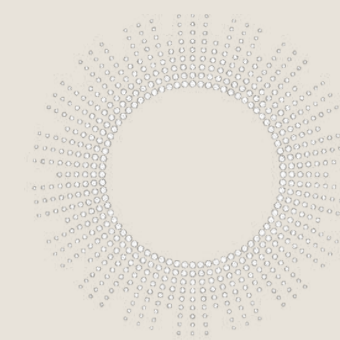
Terraza
12.61 m²

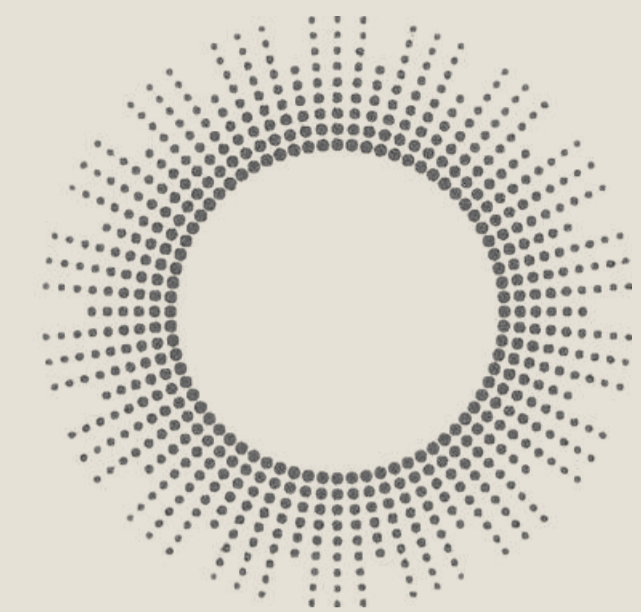


GH ~ L ~ 07



2 recámaras (Una con sistema opcional Lock Off) /
Cocina Integral / Sala | Comedor / 2 baños completos /
1 medio baño / Lavandería / Jardín Privado / Terraza





GH Laguna 07

140.76 M2

L ~ 07



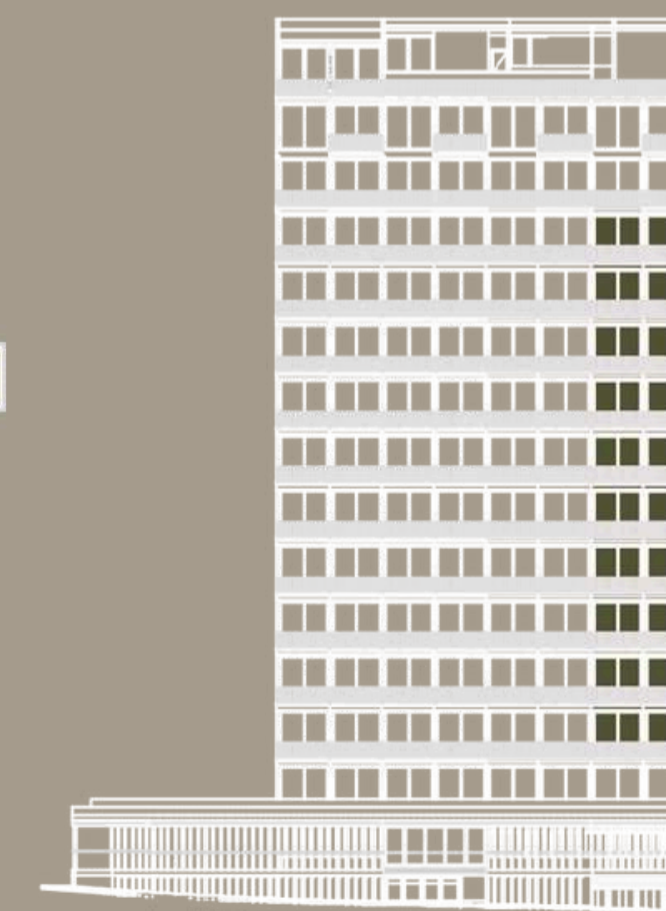
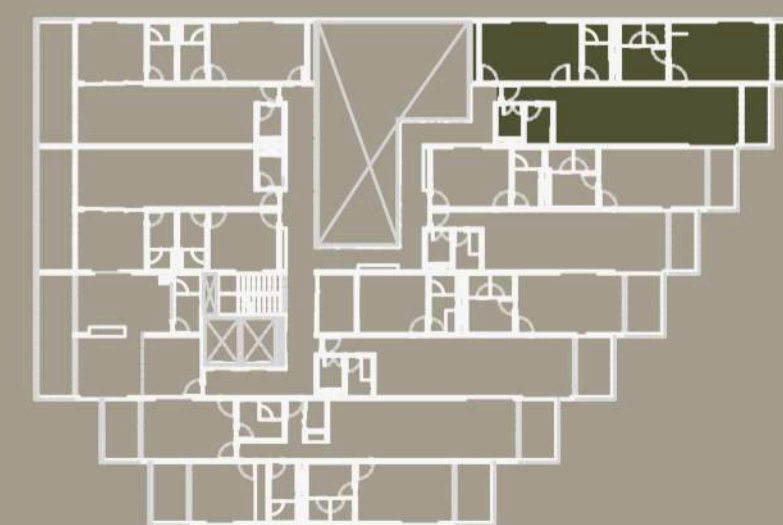
2 recámaras (Una con opción de sistema Lock off) / Cocina Integral /
Sala | Comedor / 2 baños completos / 1 medio baño / Lavandería /
3 Terrazas

LAGUNA 7

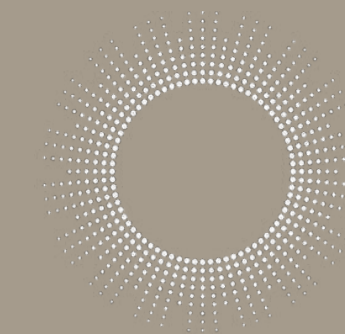
107.25 m²
Lock-Off

Área habitable
95.30 m²

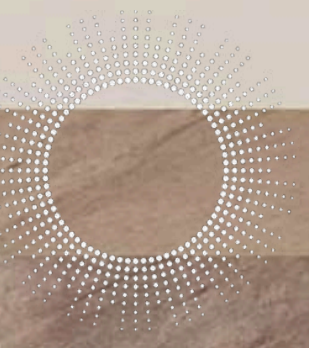
Terraza
11.95 m²



LAGUNA



Penthouse

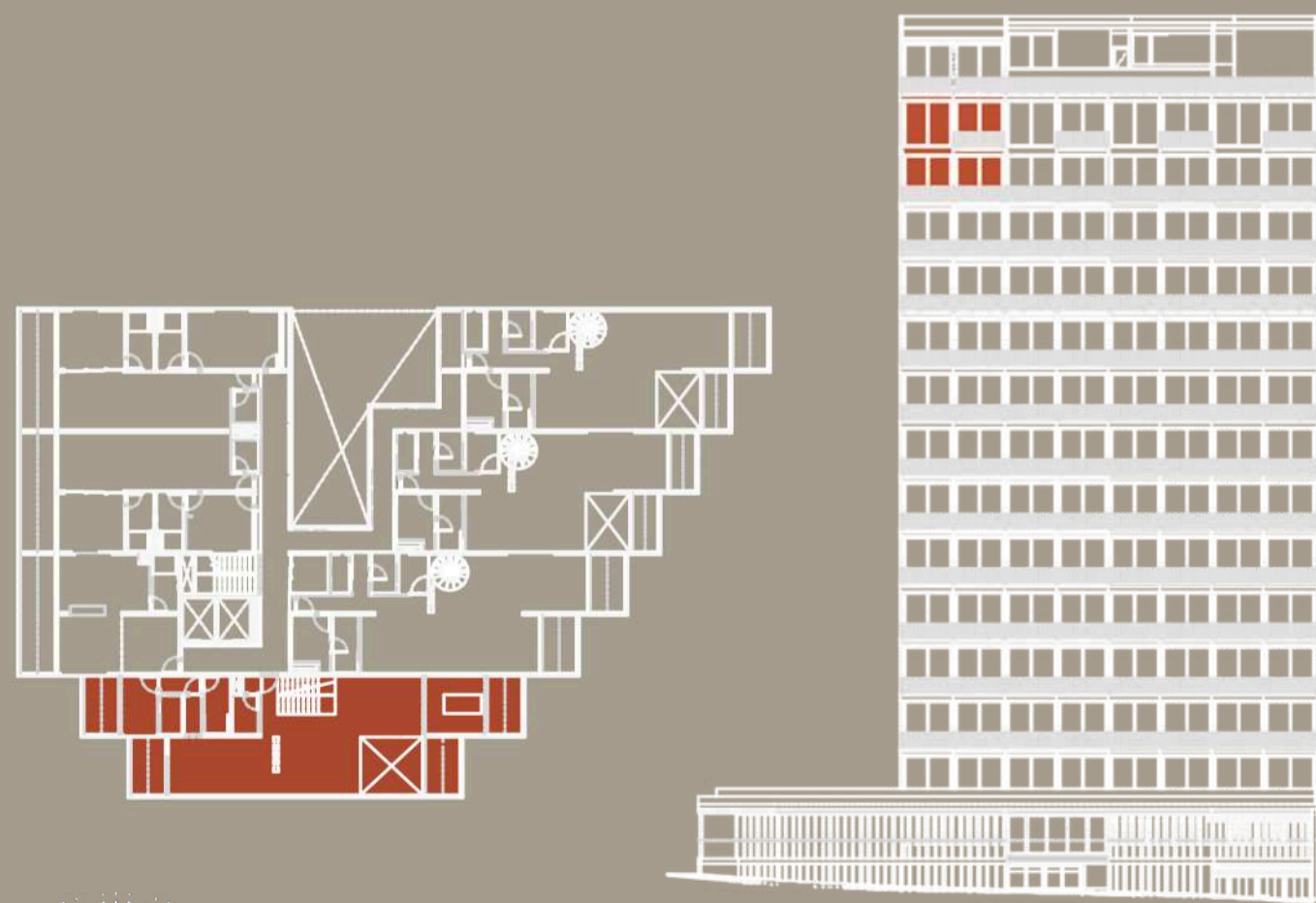


PENTHOUSE 1

251.09 m²

Área habitable
206.30 m²

Terraza
44.79 m²



PLANTA
ALTA

PLANTA
BAJA

PA

PB

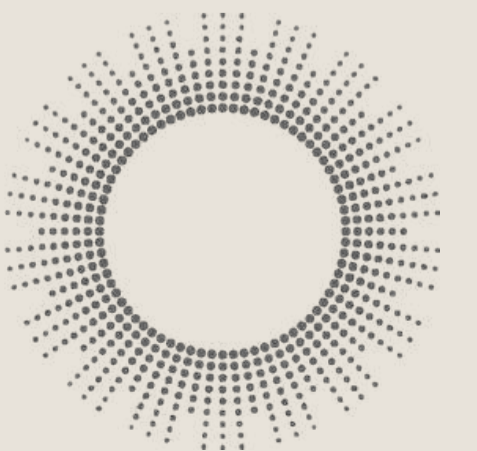
3 recámaras con Terraza /
Cuarto TV / 3 baños
completos

Cocina Integral / Comedor con
Terraza / Sala con Terraza /
Despensa / Medio baño /
Lavandería / Recámara de Servicio

* Todas las imágenes y planos son ilustrativos, el desarrollador se reserva el derecho de modificar sin previo aviso.



251.09 m² – Penthouse 1

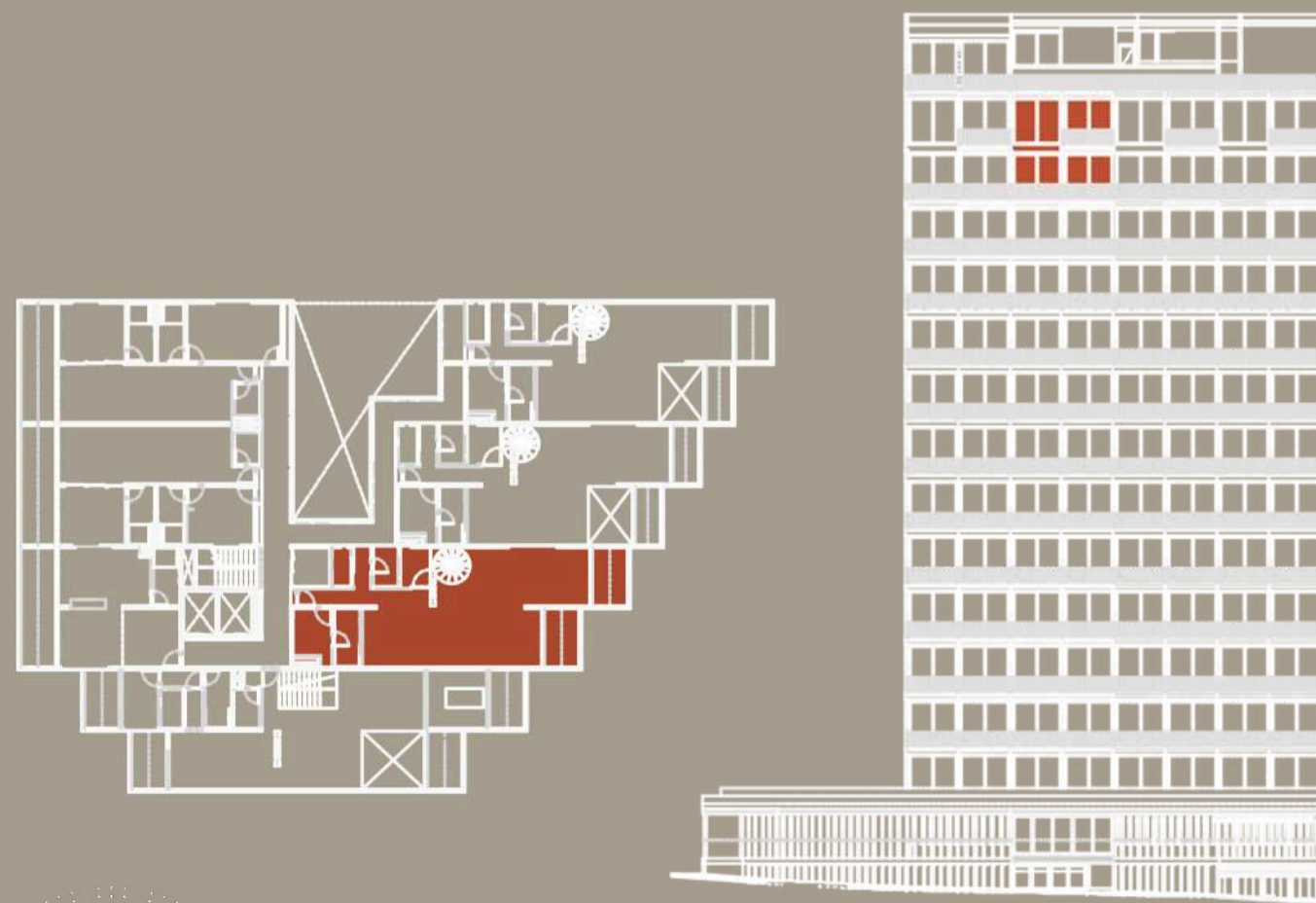


PENTHOUSE 2

198.03 m²

Área habitable
175.33 m²

Terraza
22.70 m²



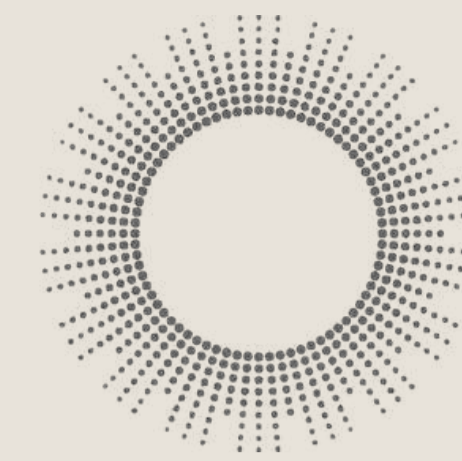
PA

PB

3 recámaras (2 con Terraza) /
Cuarto TV / 3 baños completos

Cocina Integral / Comedor con Terraza /
Sala con Terraza / Cava / Medio baño /
Lavandería / Recámara de Servicio

* Todas las imágenes y planos son ilustrativos, el desarrollador se reserva el derecho de modificar sin previo aviso.



Penthouse 2

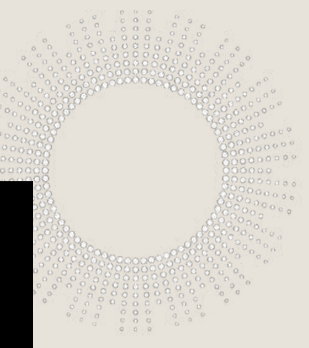
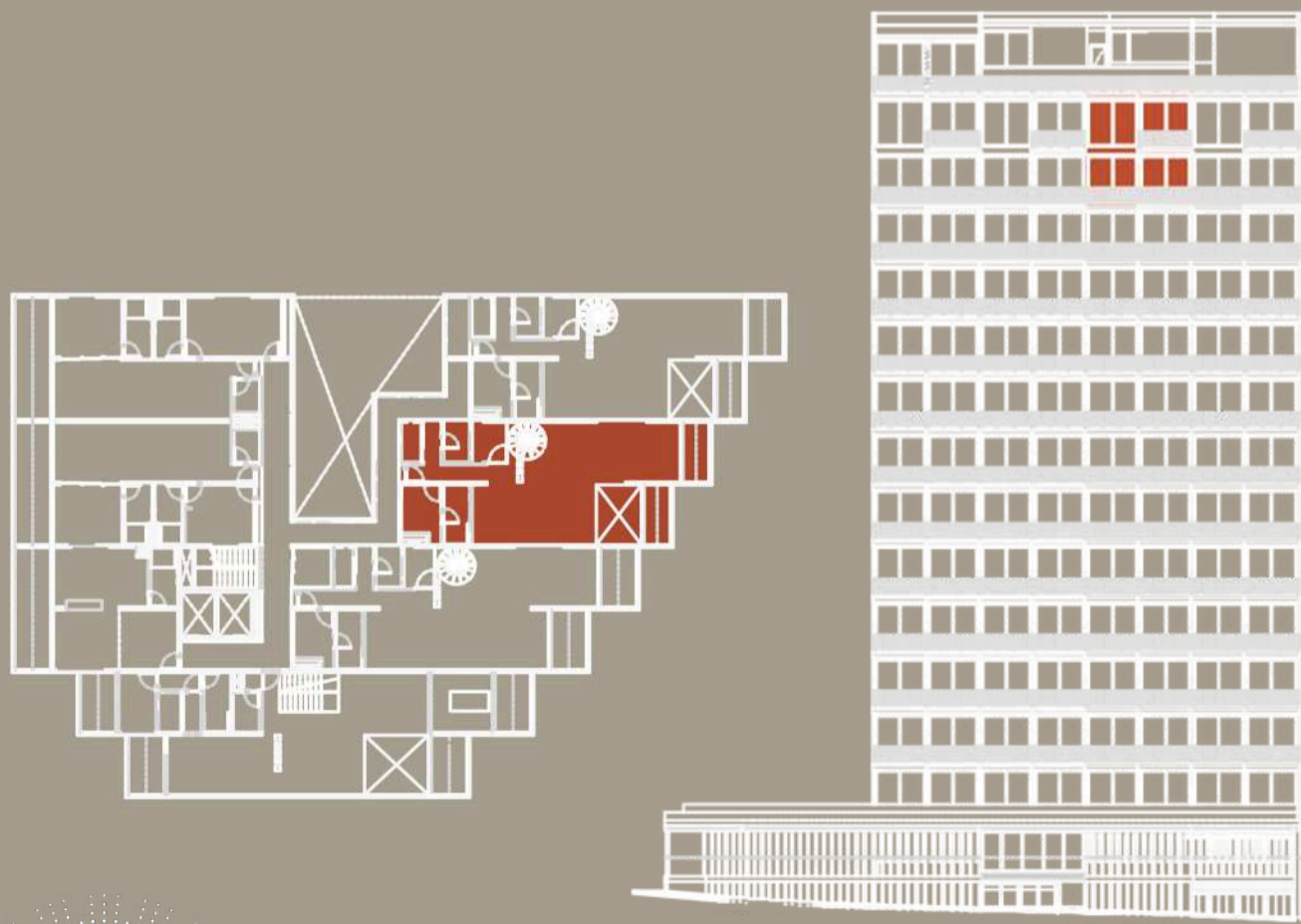
198.03 m²

PENTHOUSE

PENTHOUSE 3
190.92 m²

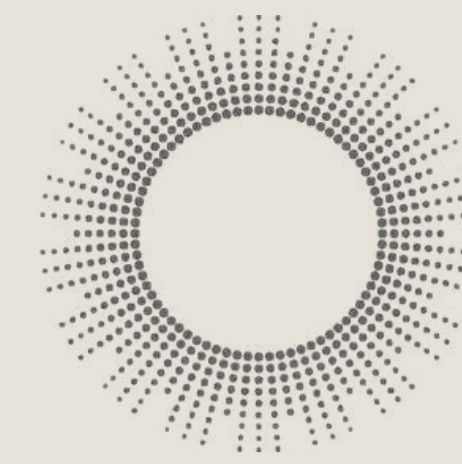
Área habitable
176.66 m²

Terraza
14.26 m²



aza /
ño /
o

previo aviso.



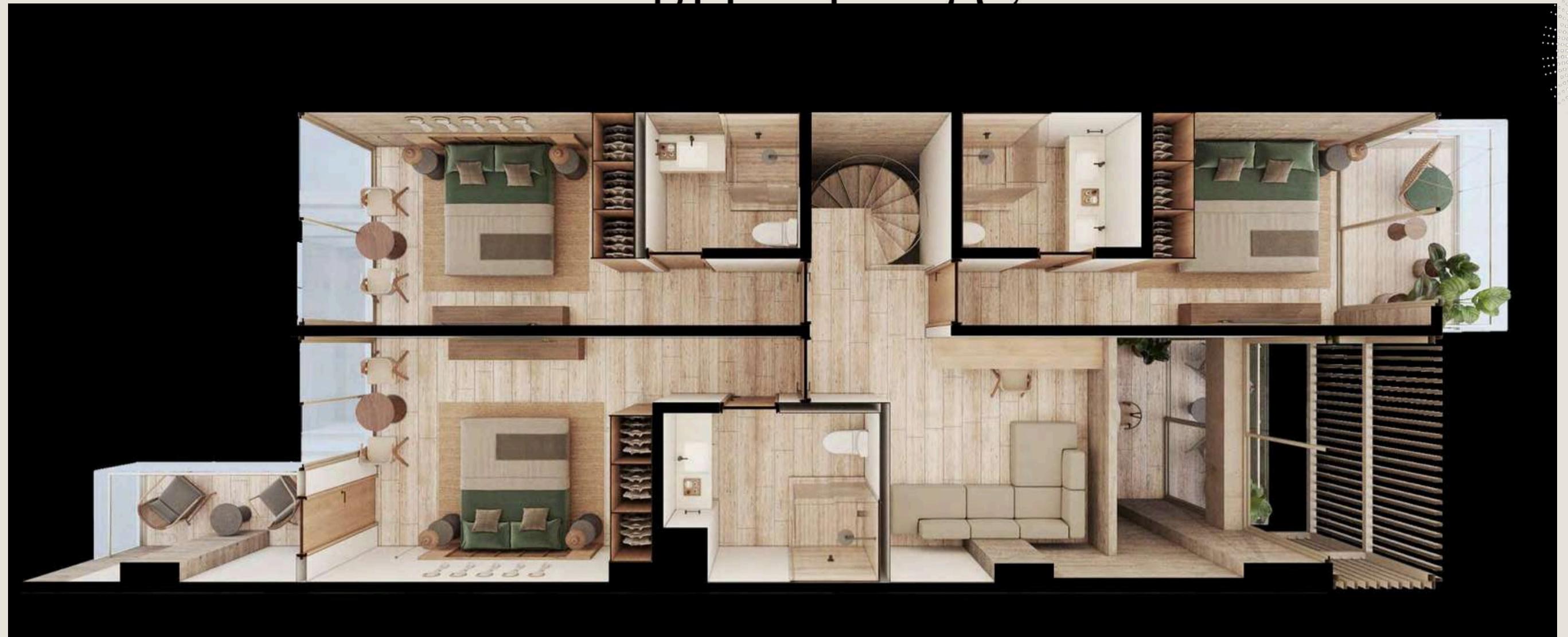
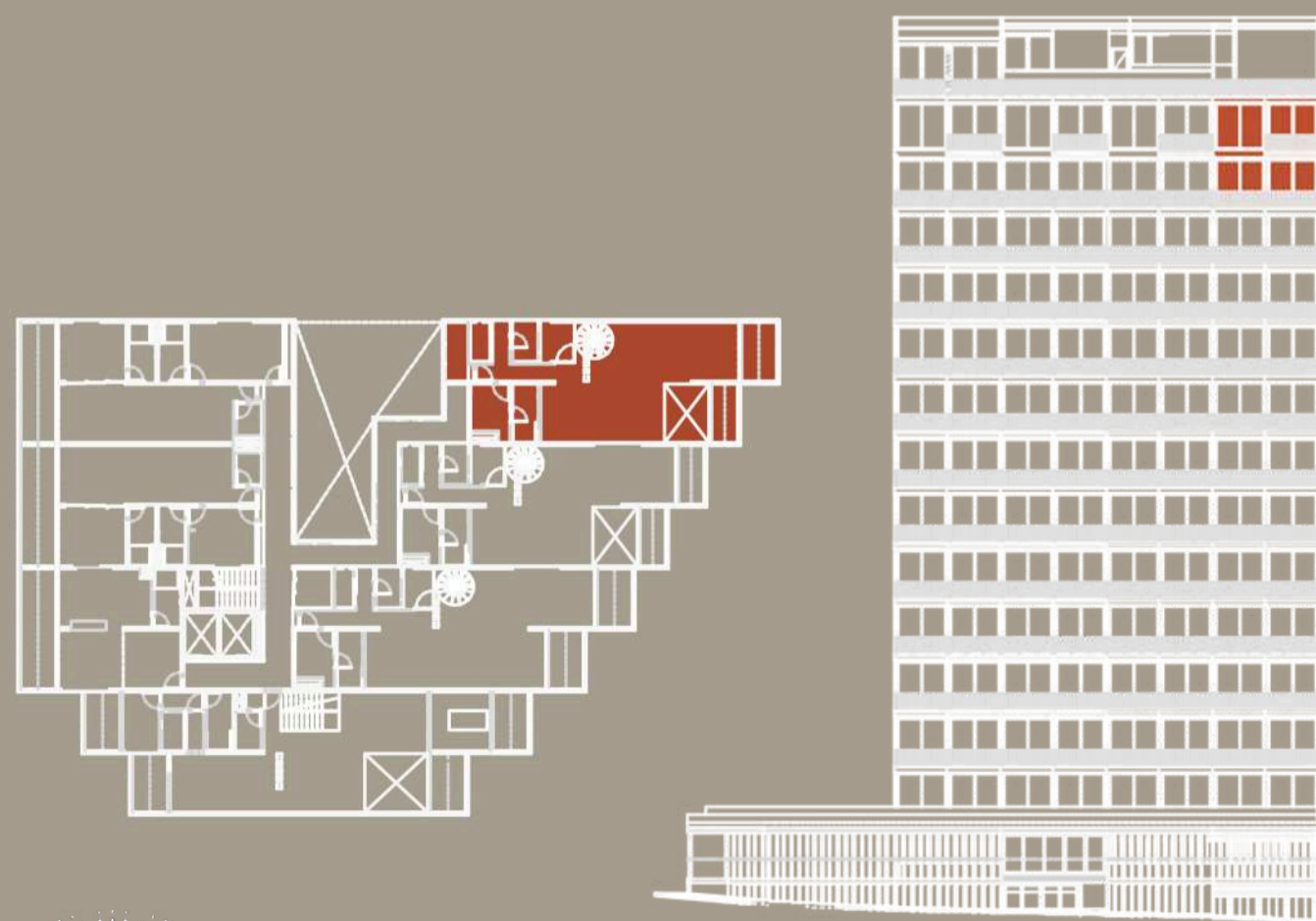
Penthouses 3 y 4

PENTHOUSE 4

206.57 m²

Área habitable
182.18 m²

Terraza
24.39 m²



PA

PB

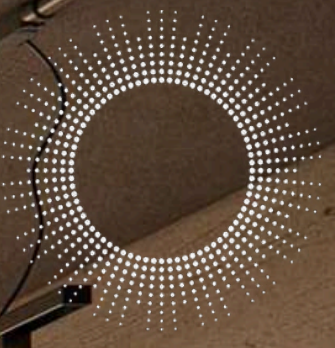
3 recámaras con Terraza /
Cuarto TV / 3 baños completos

Cocina Integral / Comedor con Terraza/
Sala con Terraza / Cava / Medio baño /
Lavandería / Recámara de Servicio

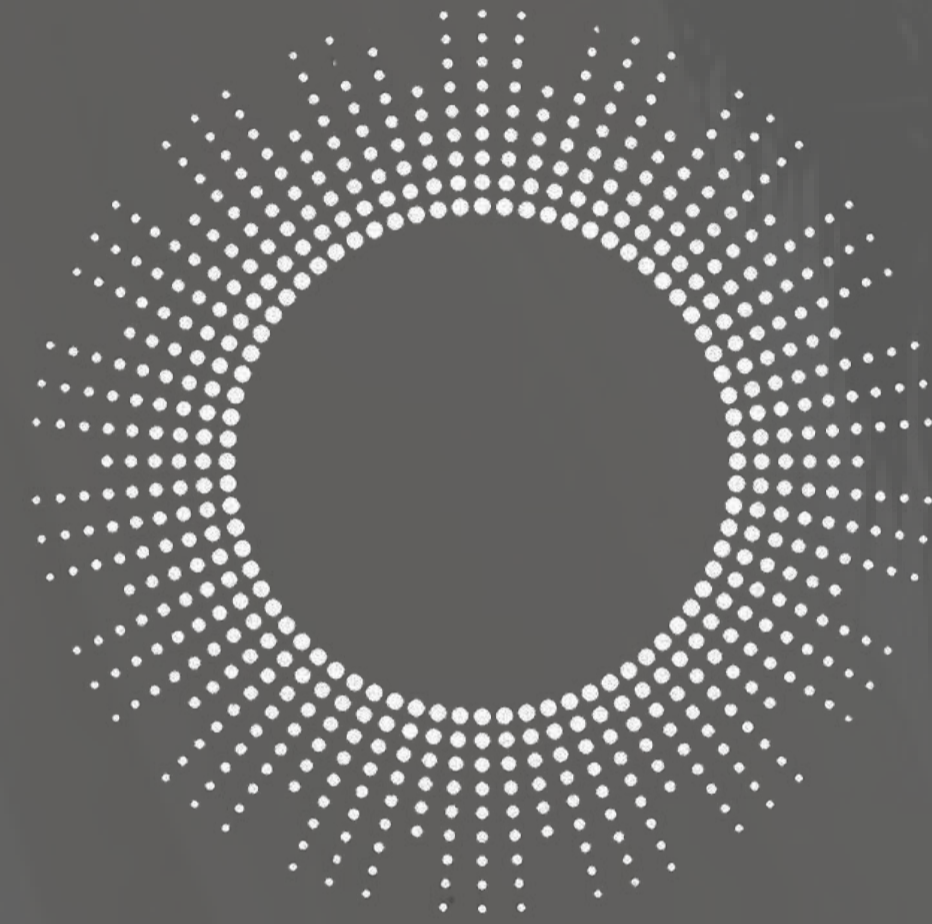
* Todas las imágenes y planos son ilustrativos, el desarrollador se reserva el derecho de modificar sin previo aviso.

Visita nuestro showroom

Av. Bonampak Supermanzana 9 Manzana 3 Lote 5, 77503
Cancún, Q.R. (a lado de Audi Center)



Lumia



EL HOGAR DE LAS MEJORES VISTAS

Lumia 

EQUIPO DE PROYECTO

Desarrollador:

scollada@doblealtura.mx



DOBLE ALTURA

Arquitectura:

HERNANDEZDELAGARZA®

Interiorismo:

ASHŌ

Ventas:

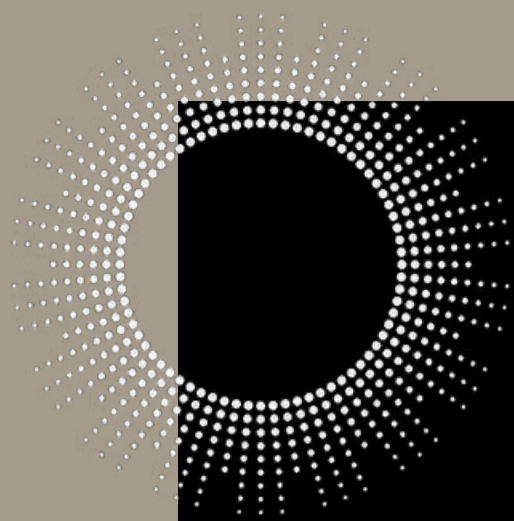
arturo.garciduenas@4srealestate.com



REA-
ESTATE
FORESIGHT

Identidad de Marca.





DEPARTAMENTO MUESTRA

Apertura Febrero de 2023



Franco Armando Olivares Sandoval

Asesor en comercialización de bienes inmuebles



 55 1078 8840

Folio CONOCER: D-0032516523